

令和5年度

# 利用者評価 結果報告書

指定事業所番号 1415002738

---

法人名 川崎医療生活協同組合

事業所名 大師診療所

サービス 通所リハビリテーション

---

調査実施日(終了日) 令和6年1月19日

---

公益社団法人かながわ福祉サービス振興会

cs2023227

## 目 次

### はじめに

- 1 評価の活用に向けて・・・・・・・・・・・・・・・・・・ 1
- 2 「介護サービス評価」の受審と情報公表調査について・・・・・・・・・・ 1

### 評価結果

- 1 貴事業所の評価結果・・・・・・・・・・・・・・・・・・ 2
  - (1) 総合評価得点
  - (2) 領域別評価(レーダーチャート)
  - (3) 回答者プロフィールの集計結果
  - (4) 過去の結果との比較
- 2 改善課題の抽出・・・・・・・・・・・・・・・・・・ 6
  - (1) 回答割合のグラフ
  - (2) 設問ごとの集計結果
  - (3) 設問ごとの個別グラフ
  - (4) 自由記述

### 参考資料

- 1 協力依頼文(雛形)
- 2 アンケート調査票

# はじめに

## 1 評価の活用に向けて

### 利用者評価を活用するために

利用者評価を実施する上で重要なことは、評価結果活用の視点です。評価は受けただけでは、あまり意味がありません。アンケート調査の結果を受け止めて、改善のための明確な目標を設定し、そのためのアクションプログラムを作り、実際に行動に移すことが重要です。評価を上手に活用することにより、サービスの質を向上させ、利用者満足度の高い介護サービス事業を円滑に運営することができると考えております。

評価を活用するための視点は、次のとおりです。

### 評価活用の視点

- サービス改善の目標を設定する
- 利用者や家族からの信頼度を高めるという意識を常に持つ
- 介護人材の育成および定着推進と連動させる
- サービスの継続的改善を行い、介護事業の安定的経営をする
- 顧客満足度の高い経営を実践する

## 2 「介護サービス評価」の受審と情報公表調査について

今回実施されました「利用者評価」と併せて「事業所自己評価」を実施されますと、情報公表調査の免除申請ができます。

【参考】（令和5年度「介護サービス情報の公表」制度の実施における留意事項等）

第三者性がある評価機関により、次のア～オに規定する評価を令和3年度3年度（令和3年4月1日～令和4年3月31日）に受審した事業所にあつては、事業者自らサービスの質の向上に取り組んでいることより、情報公表制度に係る訪問調査の対象サービスから除外されます。

- ア 福祉サービス第三者評価
- イ 地域密着型サービス外部評価（実施回数緩和適用の事業所を含む）
- ウ 介護サービス評価
- エ 特定施設外部評価
- オ その他、公正、客観性があると県が認めた評価

※各政令指定都市の事業所には市より同様の通知が行われています。

「ウ 介護サービス評価」とは、当振興会が実施する、**事業所自己評価と利用者評価を併せた評価の仕組み**です。「介護サービス評価」実施事業所となりますと、翌年度（令和6年度）の情報公表調査の対象となった場合でも、免除申請ができます。

【介護サービス評価実施による情報公表調査免除申請要件】

- ① 事業所自己評価の実施
- ② 利用者評価の実施
- ③ ①及び②の結果公開

この機会に是非、この「利用者評価」と併せて「事業所自己評価」を実施され、サービスの質の向上にご活用くださいますようお願い申し上げます。

※介護サービス評価（自己評価と利用者評価）は以下のサイトから実施できます。

【かなふく評価ガイド】<https://hyouka.kanafuku.jp/s-hyouka>

☆詳細は、かなふく評価ガイドのトップページの上部の書式ダウンロードから「実施マニュアル」

# 1. 貴事業所の評価結果

## (1) 総合評価

貴事業所の総合評価 **77.0** 点

### ※点数の計算方法

利用者評価は、一定の基準により点数化しております。  
点数化の方法は次のとおりです。

① 選択肢ごとに下記の通り、配点します。

- 非常にそう思う (5) . . . 4点
- そう思う (4) . . . 3点
- どちらともいえない (3) . . . 2点
- そうは思わない (2) . . . 1点
- まったくそうは思わない (1) . . . 0点

② 設問ごとに回答の点数 (0～4) を合計します。

※ 無回答や複数回答は無効となり採点の対象外となります。

③ ②の結果を次の計算式に当てはめます。

$$\frac{\text{設問の合計点 (②)}}{\text{最大点数 (4点) } \times \text{有効回答数}} \times 100 = \text{評価点数}$$

これで、各設問の点数が算出されました。

④ 同様に領域ごとの点数や総合評価を計算します。

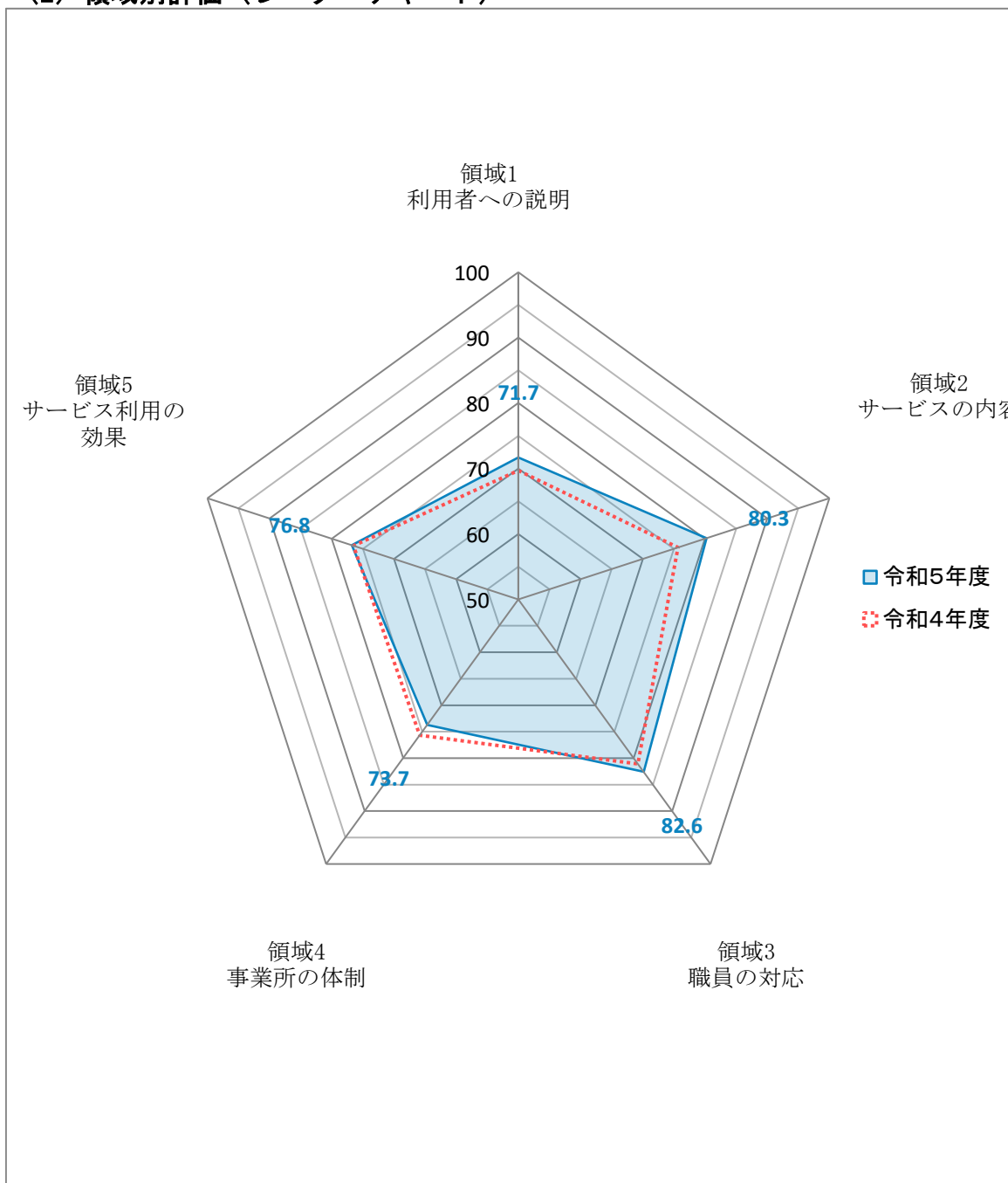
◆領域の点数

$$\frac{\text{その領域のすべての設問 (4問) の合計点}}{\text{最大点数 (4点) } \times \text{その領域のすべての設問の有効回答数}} \times 100 = \text{評価点数}$$

◆事業所の総合評価

$$\frac{\text{全設問 (20問) の合計点}}{\text{最大点数 (4点) } \times \text{全設問の有効回答数}} \times 100 = \text{評価点数}$$

## (2) 領域別評価（レーダーチャート）



### ※領域別評価（レーダーチャート）の見方

評価領域ごとの点数を、レーダーチャート形式のグラフに表示しています。貴事業所の全体としての評価を、このグラフの形から読み取ってください。グラフの形が大きいほど、評価は高く、正五角形に近いほどバランスの取れた事業所といえます。

### (3) 回答者プロフィールの集計結果

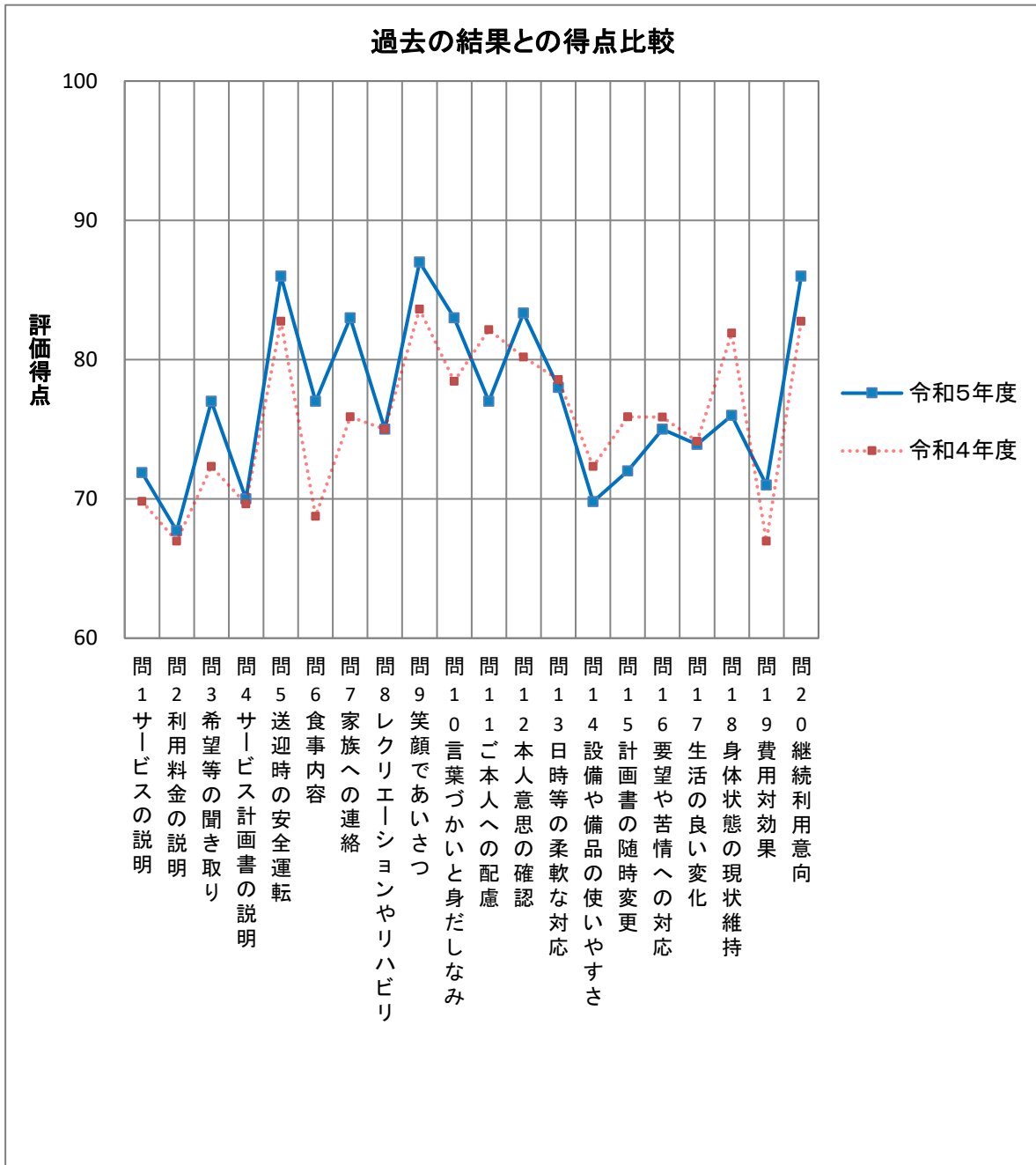
配布数	回収数	回収率
<b>30</b>	<b>25</b>	<b>83.3%</b>

設問	回答数	比率
要介護度	25	100.0%
1 要介護1	12	48.0%
2 要介護2	6	24.0%
3 要介護3	4	16.0%
4 要介護4	1	4.0%
5 要介護5	0	0.0%
6 要支援1～2	2	8.0%
0 無回答・無効	0	0.0%
性別	25	100.0%
1 男	15	60.0%
2 女	10	40.0%
0 無回答・無効	0	0.0%
記入者	25	100.0%
1 ご利用者	15	60.0%
2 ご利用者のご家族	6	24.0%
3 ご家族	2	8.0%
0 無回答・無効	2	8.0%
平均年齢	82.5 歳	

#### ※回答者プロフィールの集計結果の見方

利用者評価にご協力いただいた回答者のプロフィールを掲載しています。回答者グループの特徴を把握してください。

#### (4) 過去の結果との比較



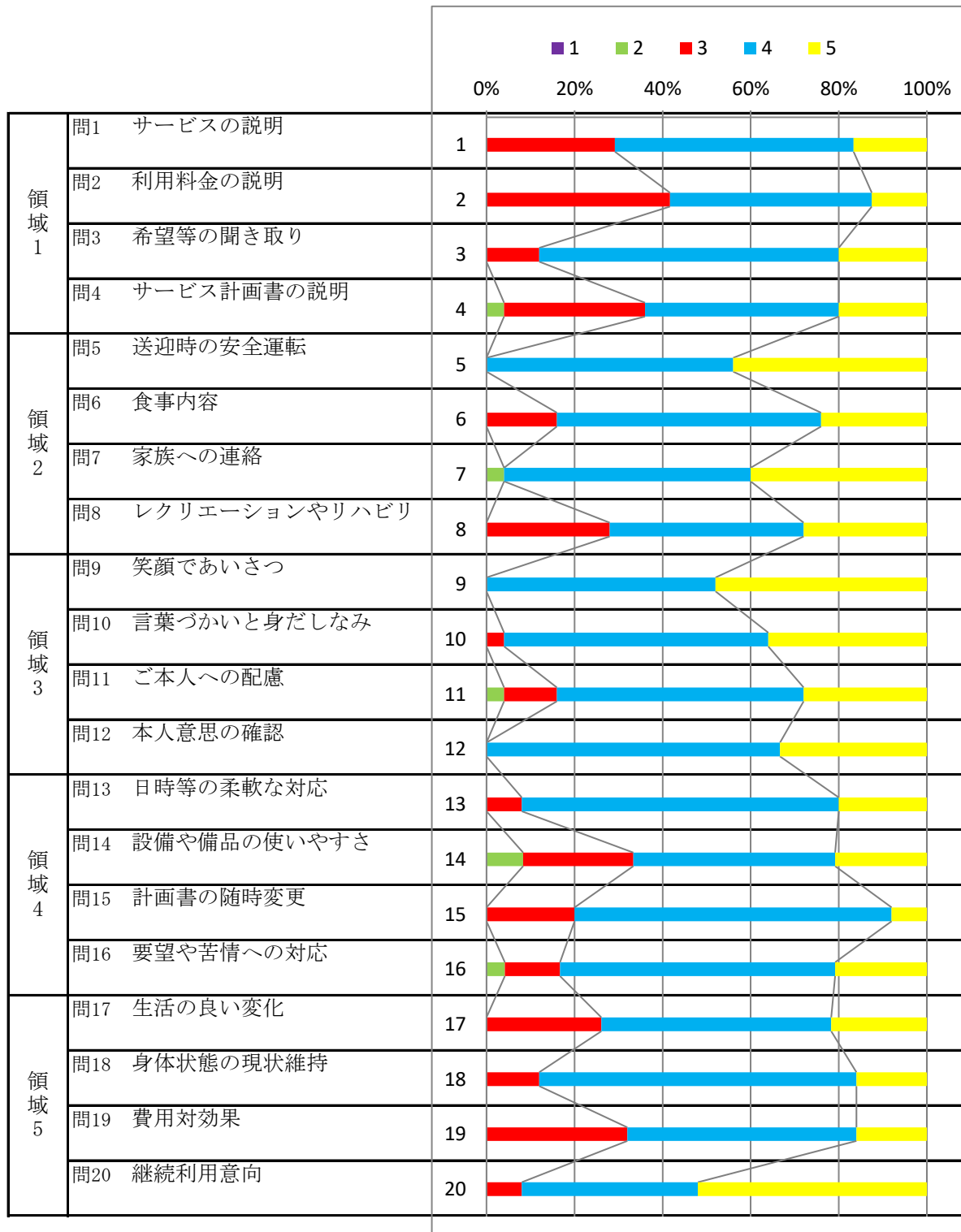
#### 過去の結果との比較グラフの見方

過年度の評価結果との比較のグラフです。青い線が今回（令和5年度）の結果です。赤い線が4年度ですので、過去の結果と比較して向上した項目、低下した項目が把握できます。

## 2. 改善課題の抽出

### (1) 回答割合のグラフ

ここでは、「まったくそうは思わない (1)」「そうは思わない (2)」「どちらとも言えない (3)」「そう思う (4)」「非常にそう思う (5)」それぞれの回答割合を示しています。







## (2) 設問ごとの集計結果

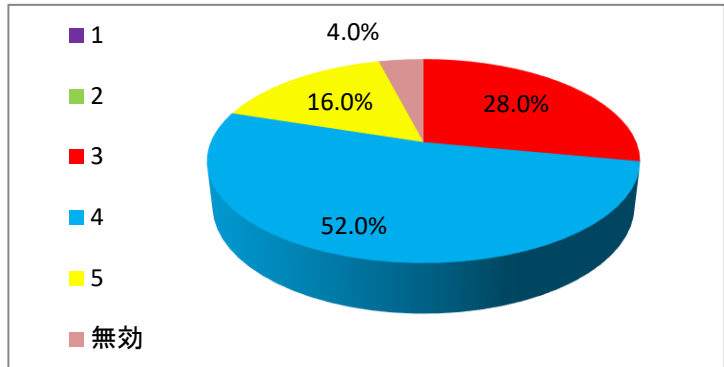
		評得 価点	合計		1		2	
<b>領域1</b>	<b>利用者への説明</b>	<b>71.7</b>	<b>100</b>	<b>100%</b>	<b>0</b>	<b>0.0%</b>	<b>1</b>	<b>1.0%</b>
問1	サービスの説明	71.9	25	100%	0	0.0%	0	0.0%
問2	利用料金の説明	67.7	25	100%	0	0.0%	0	0.0%
問3	希望等の聞き取り	77.0	25	100%	0	0.0%	0	0.0%
問4	サービス計画書の説明	70.0	25	100%	0	0.0%	1	4.0%
<b>領域2</b>	<b>サービスの内容</b>	<b>80.3</b>	<b>100</b>	<b>100%</b>	<b>0</b>	<b>0.0%</b>	<b>1</b>	<b>1.0%</b>
問5	送迎時の安全運転	86.0	25	100%	0	0.0%	0	0.0%
問6	食事内容	77.0	25	100%	0	0.0%	0	0.0%
問7	家族への連絡	83.0	25	100%	0	0.0%	1	4.0%
問8	レクリエーションやリハビリ	75.0	25	100%	0	0.0%	0	0.0%
<b>領域3</b>	<b>職員の対応</b>	<b>82.6</b>	<b>100</b>	<b>100%</b>	<b>0</b>	<b>0.0%</b>	<b>1</b>	<b>1.0%</b>
問9	笑顔であいさつ	87.0	25	100%	0	0.0%	0	0.0%
問10	言葉づかいと身だしなみ	83.0	25	100%	0	0.0%	0	0.0%
問11	ご本人への配慮	77.0	25	100%	0	0.0%	1	4.0%
問12	本人意思の確認	83.3	25	100%	0	0.0%	0	0.0%
<b>領域4</b>	<b>事業所の体制</b>	<b>73.7</b>	<b>100</b>	<b>100%</b>	<b>0</b>	<b>0.0%</b>	<b>3</b>	<b>3.0%</b>
問13	日時等の柔軟な対応	78.0	25	100%	0	0.0%	0	0.0%
問14	設備や備品の使いやすさ	69.8	25	100%	0	0.0%	2	8.0%
問15	計画書の随時変更	72.0	25	100%	0	0.0%	0	0.0%
問16	要望や苦情への対応	75.0	25	100%	0	0.0%	1	4.0%
<b>領域5</b>	<b>サービス利用の効果</b>	<b>76.8</b>	<b>100</b>	<b>100%</b>	<b>0</b>	<b>0.0%</b>	<b>0</b>	<b>0.0%</b>
問17	生活の良い変化	73.9	25	100%	0	0.0%	0	0.0%
問18	身体状態の現状維持	76.0	25	100%	0	0.0%	0	0.0%
問19	費用対効果	71.0	25	100%	0	0.0%	0	0.0%
問20	継続利用意向	86.0	25	100%	0	0.0%	0	0.0%

3		4		5		無効	
28	28.0%	52	52.0%	17	17.0%	2	2.0%
7	28.0%	13	52.0%	4	16.0%	1	4.0%
10	40.0%	11	44.0%	3	12.0%	1	4.0%
3	12.0%	17	68.0%	5	20.0%	0	0.0%
8	32.0%	11	44.0%	5	20.0%	0	0.0%
11	11.0%	54	54.0%	34	34.0%	0	0.0%
0	0.0%	14	56.0%	11	44.0%	0	0.0%
4	16.0%	15	60.0%	6	24.0%	0	0.0%
0	0.0%	14	56.0%	10	40.0%	0	0.0%
7	28.0%	11	44.0%	7	28.0%	0	0.0%
4	4.0%	58	58.0%	36	36.0%	1	1.0%
0	0.0%	13	52.0%	12	48.0%	0	0.0%
1	4.0%	15	60.0%	9	36.0%	0	0.0%
3	12.0%	14	56.0%	7	28.0%	0	0.0%
0	0.0%	16	64.0%	8	32.0%	1	4.0%
16	16.0%	62	62.0%	17	17.0%	2	2.0%
2	8.0%	18	72.0%	5	20.0%	0	0.0%
6	24.0%	11	44.0%	5	20.0%	1	4.0%
5	20.0%	18	72.0%	2	8.0%	0	0.0%
3	12.0%	15	60.0%	5	20.0%	1	4.0%
19	19.0%	53	53.0%	26	26.0%	2	2.0%
6	24.0%	12	48.0%	5	20.0%	2	8.0%
3	12.0%	18	72.0%	4	16.0%	0	0.0%
8	32.0%	13	52.0%	4	16.0%	0	0.0%
2	8.0%	10	40.0%	13	52.0%	0	0.0%

### (3) 設問ごとの個別グラフ

#### 【問1】

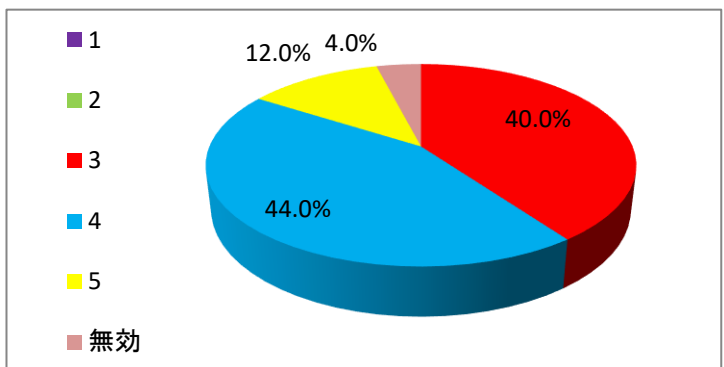
介護保険制度で利用できる通所リハビリテーションについての職員の説明は、わかりやすい。



【問1】	1	2	3	4	5	無効	合計
回答数	0	0	7	13	4	1	25
回答割合	0.0%	0.0%	28.0%	52.0%	16.0%	4.0%	100.0%

#### 【問2】

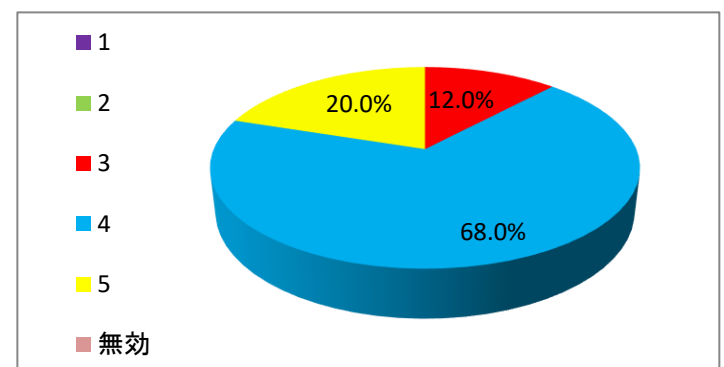
通所リハビリテーションの利用料金についての職員の説明は、わかりやすい。



【問2】	1	2	3	4	5	無効	合計
回答数	0	0	10	11	3	1	25
回答割合	0.0%	0.0%	40.0%	44.0%	12.0%	4.0%	100.0%

#### 【問3】

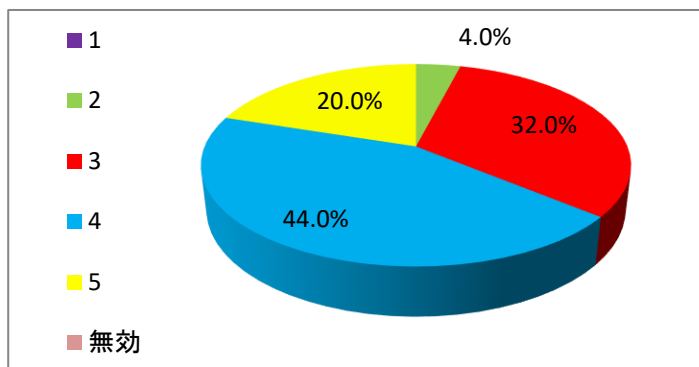
サービスの計画を立てる際、職員はご本人から、日時や内容の希望、生活ぶりなどをよく聞いている。



【問3】	1	2	3	4	5	無効	合計
回答数	0	0	3	17	5	0	25
回答割合	0.0%	0.0%	12.0%	68.0%	20.0%	0.0%	100.0%

**【問4】**

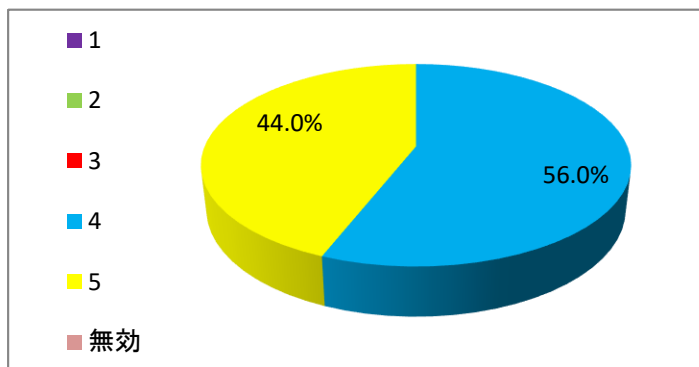
サービス内容が書かれた計画書を渡されるとき、十分な説明がある。



【問4】	1	2	3	4	5	無効	合計
回答数	0	1	8	11	5	0	25
回答割合	0.0%	4.0%	32.0%	44.0%	20.0%	0.0%	100.0%

**【問5】**

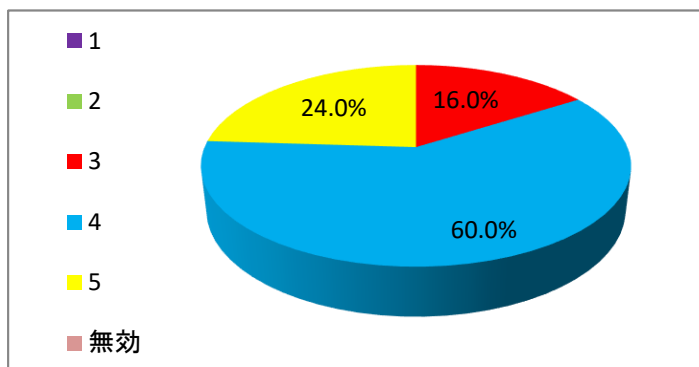
職員は送迎の際に、ご本人の身体状況や体調に気をつけながら安全運転をしている。



【問5】	1	2	3	4	5	無効	合計
回答数	0	0	0	14	11	0	25
回答割合	0.0%	0.0%	0.0%	56.0%	44.0%	0.0%	100.0%

**【問6】**

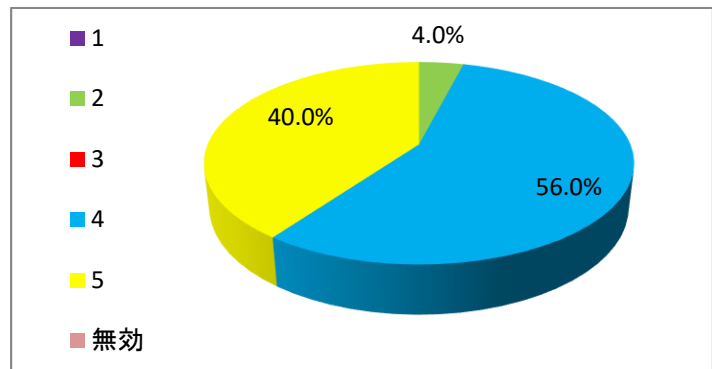
事業所での食事はご本人の状態に合わせて提供され、おいしい。



【問6】	1	2	3	4	5	無効	合計
回答数	0	4	15	6	0	0	25
回答割合	0.0%	16.0%	60.0%	24.0%	0.0%	0.0%	100.0%

**【問7】**

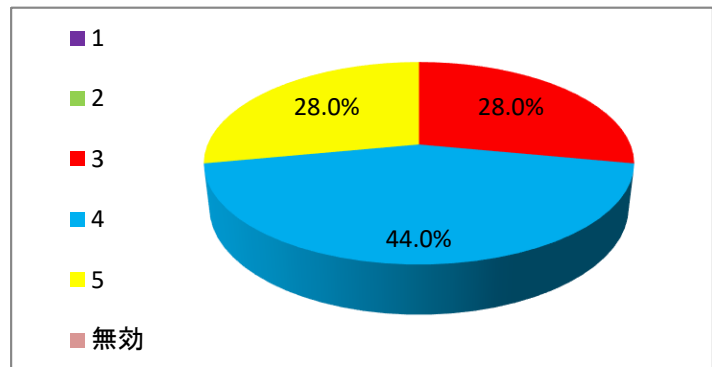
事業所はその日の様子や体調を、ご家族に連絡している。



【問7】	1	2	3	4	5	無効	合計
回答数	0	1	0	14	10	0	25
回答割合	0.0%	4.0%	0.0%	56.0%	40.0%	0.0%	100.0%

**【問8】**

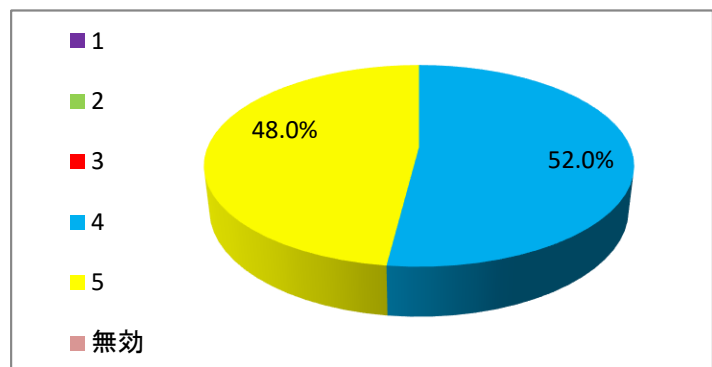
事業所で行われるリハビリなどに、満足している。



【問8】	1	2	3	4	5	無効	合計
回答数	0	0	7	11	7	0	25
回答割合	0.0%	0.0%	28.0%	44.0%	28.0%	0.0%	100.0%

**【問9】**

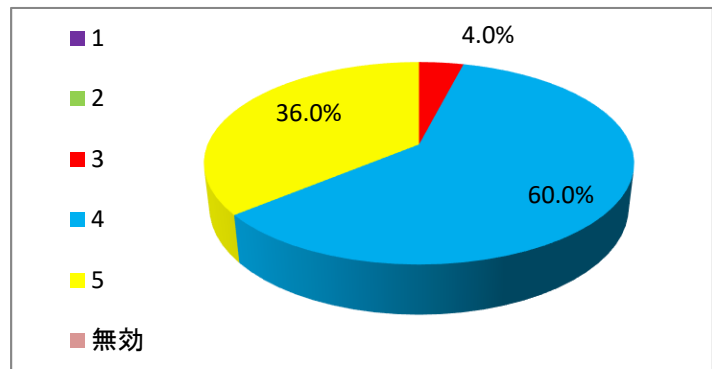
職員は、笑顔であいさつしている。



【問9】	1	2	3	4	5	無効	合計
回答数	0	0	0	13	12	0	25
回答割合	0.0%	0.0%	0.0%	52.0%	48.0%	0.0%	100.0%

**【問10】**

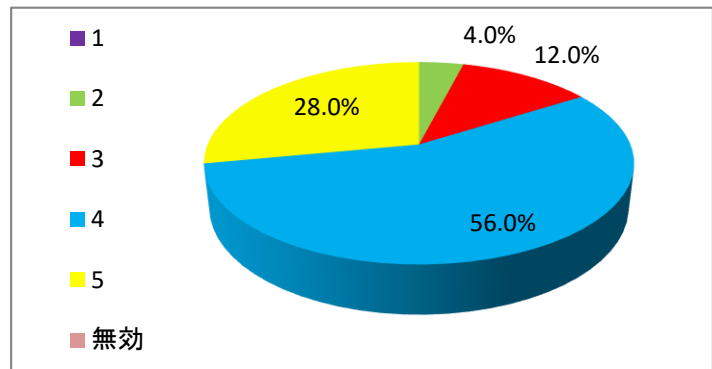
職員は、言葉づかいがいいで、身だしなみも整っている。



【問10】	1	2	3	4	5	無効	合計
回答数	0	0	1	15	9	0	25
回答割合	0.0%	0.0%	4.0%	60.0%	36.0%	0.0%	100.0%

**【問11】**

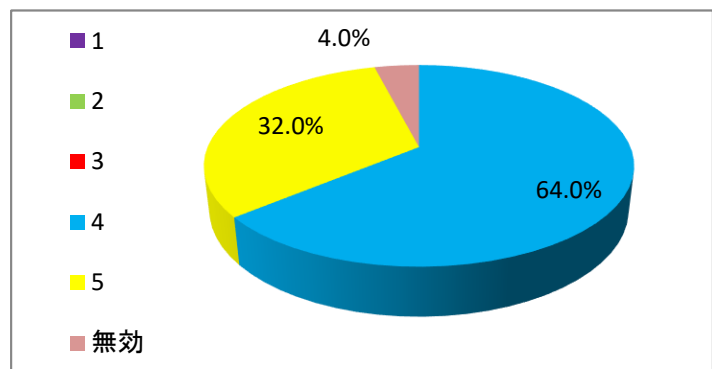
職員は、ご本人が嫌な思いや恥ずかしい思いをしないように対応している。



【問11】	1	2	3	4	5	無効	合計
回答数	0	1	3	14	7	0	25
回答割合	0.0%	4.0%	12.0%	56.0%	28.0%	0.0%	100.0%

**【問12】**

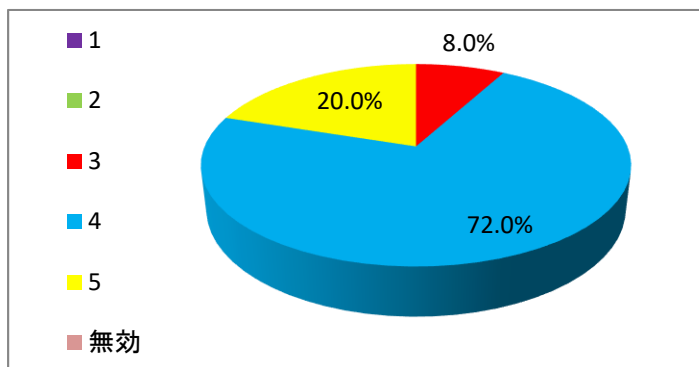
職員は、声かけなどをしてご本人の意思を確認してから介護している。



【問12】	1	2	3	4	5	無効	合計
回答数	0	0	0	16	8	1	25
回答割合	0.0%	0.0%	0.0%	64.0%	32.0%	4.0%	100.0%

**【問13】**

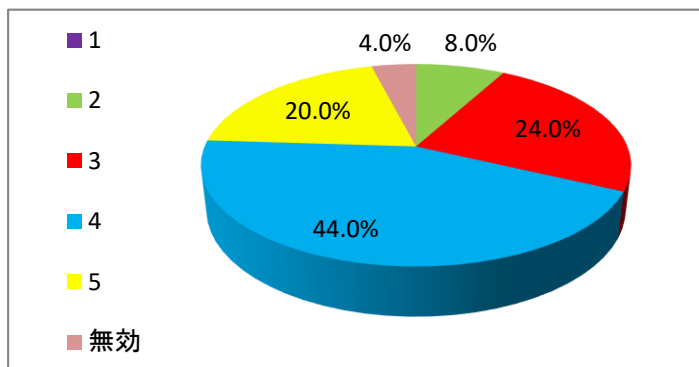
事業所は、ご本人の状態により、日時やサービス内容を変更しなくてはならなくなったときに、柔軟に対応している。



【問13】	1	2	3	4	5	無効	合計
回答数	0	0	2	18	5	0	25
回答割合	0.0%	0.0%	8.0%	72.0%	20.0%	0.0%	100.0%

**【問14】**

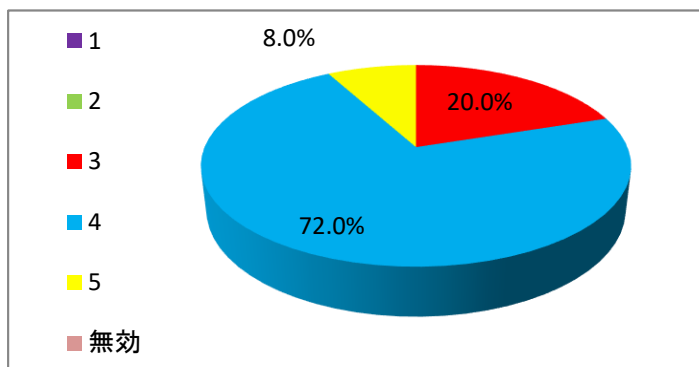
事業所の設備や備品は、安全で使いやすい。



【問14】	1	2	3	4	5	無効	合計
回答数	0	2	6	11	5	1	25
回答割合	0.0%	8.0%	24.0%	44.0%	20.0%	4.0%	100.0%

**【問15】**

サービス内容が書かれた計画書は、必要に応じて変更されている。

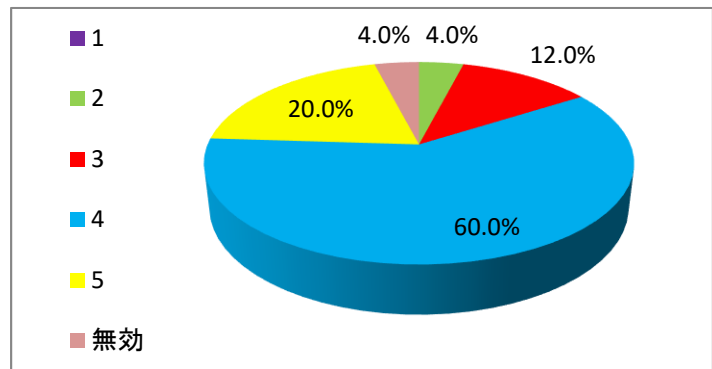


【問15】	1	2	3	4	5	無効	合計
回答数	0	0	5	18	2	0	25
回答割合	0.0%	0.0%	20.0%	72.0%	8.0%	0.0%	100.0%



**【問16】**

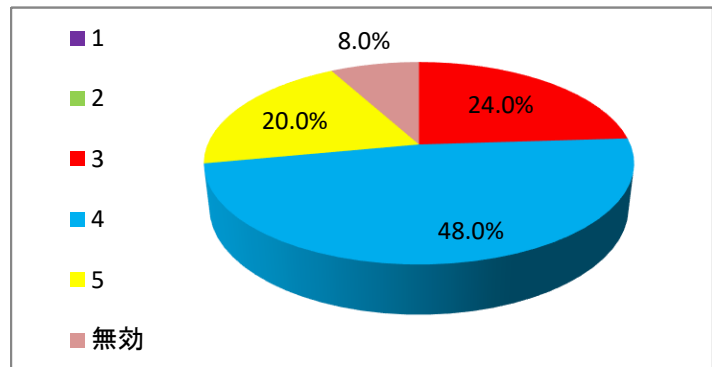
事業所は、要望や苦情などに対して、すぐに対応している。



【問16】	1	2	3	4	5	無効	合計
回答数	0	1	3	15	5	1	25
回答割合	0.0%	4.0%	12.0%	60.0%	20.0%	4.0%	100.0%

**【問17】**

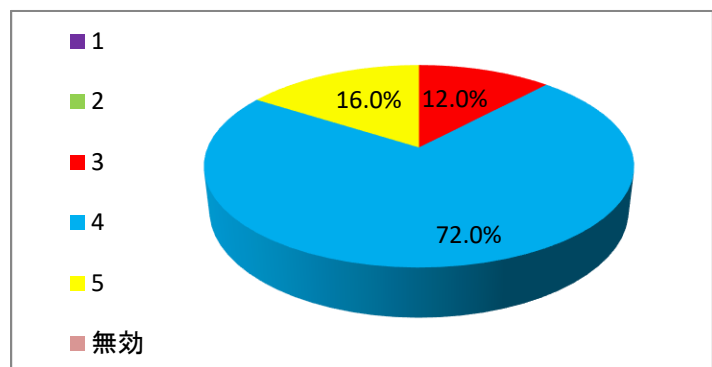
サービスを利用したことで、ご本人の生活に良い変化がある。



【問17】	1	2	3	4	5	無効	合計
回答数	0	0	6	12	5	2	25
回答割合	0.0%	0.0%	24.0%	48.0%	20.0%	8.0%	100.0%

**【問18】**

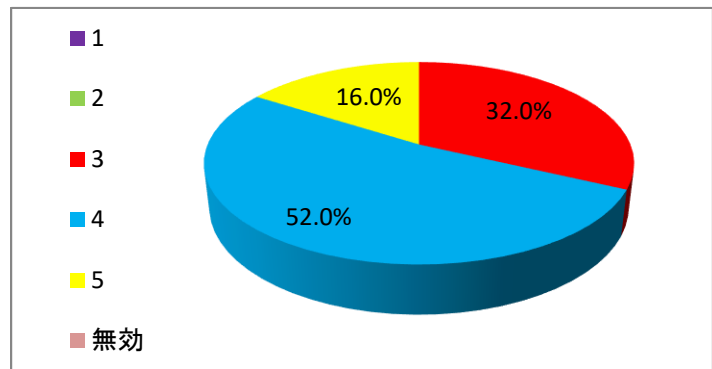
サービスを利用したことで、ご本人の自立支援の助けになった。



【問18】	1	2	3	4	5	無効	合計
回答数	0	0	3	18	4	0	25
回答割合	0.0%	0.0%	12.0%	72.0%	16.0%	0.0%	100.0%

**【問19】**

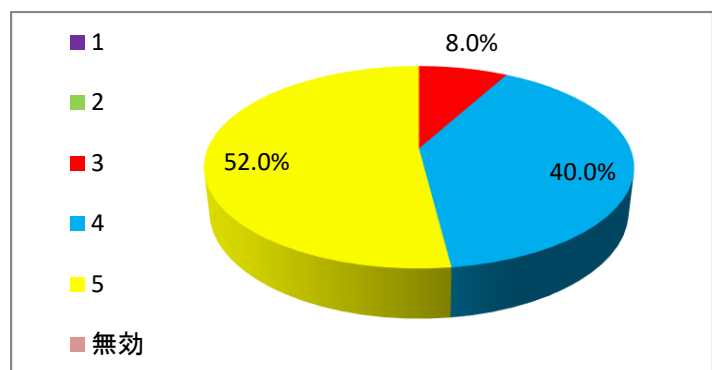
サービスの内容は、支払っている料金に見合っている。



【問19】	1	2	3	4	5	無効	合計
回答数	0	0	8	13	4	0	25
回答割合	0.0%	0.0%	32.0%	52.0%	16.0%	0.0%	100.0%

**【問20】**

これからも、現在の事業所を利用していきたい。



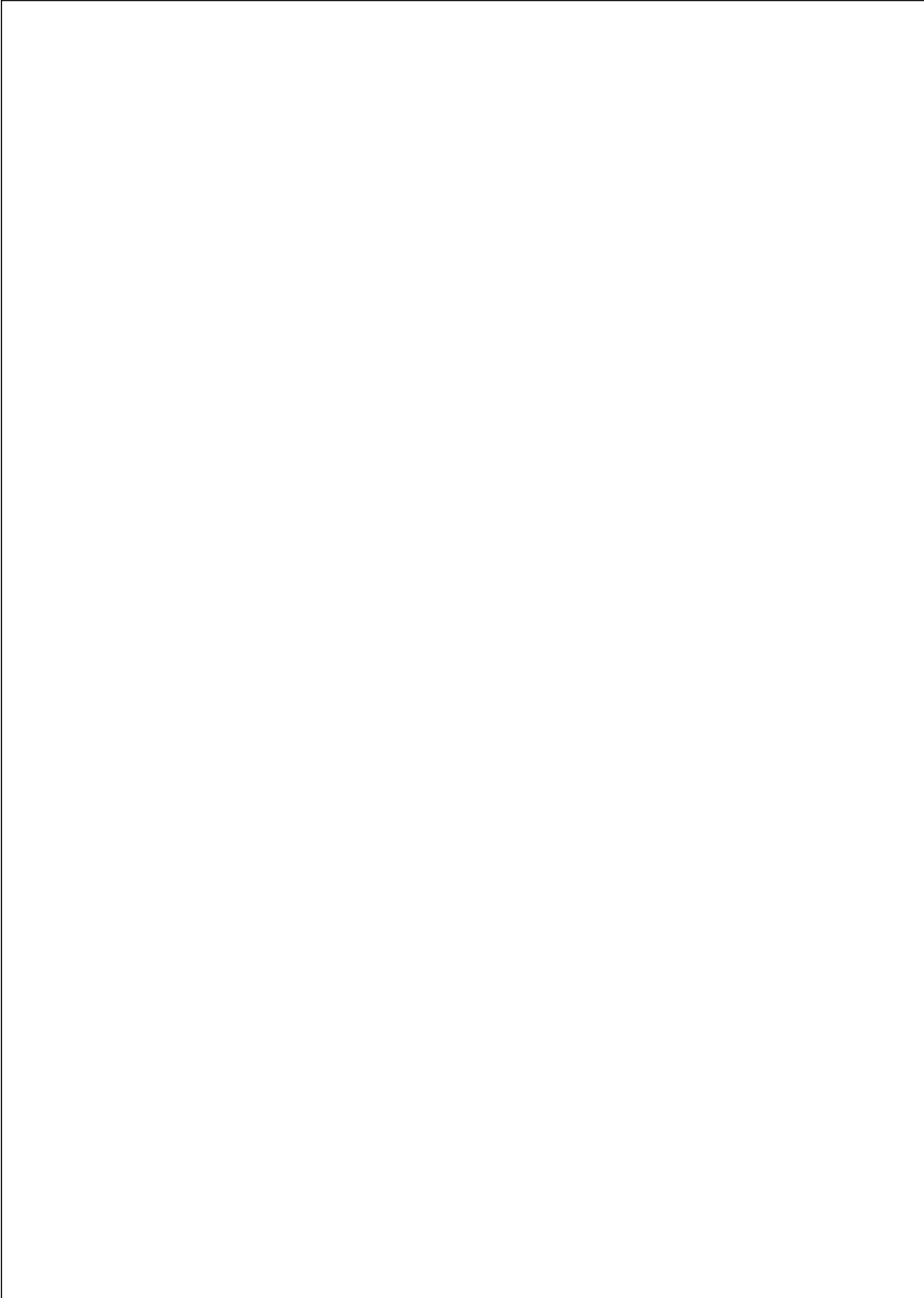
【問20】	1	2	3	4	5	無効	合計
回答数	0	0	2	10	13	0	25
回答割合	0.0%	0.0%	8.0%	40.0%	52.0%	0.0%	100.0%



#### (4) 自由記述

##### 貴事業所の良い所

- ◆みなさんしんせつです。
- ◆とても明るいデイケアです。
- ◆スタッフの方が皆さんとても親切で目配り、気配りがゆきとどき面倒なお願いも気持よく対応して下さるのでとても有難いです。コロナやインフルエンザなどの予防接種をデイケアの来所時に受けることができ本当に助かります。有難うございます。
- ◆職員がやさしい。
- ◆大変なお仕事のデイ送迎、スタッフの皆様元気良くあいさつして気持ち良く一日元気になります。
- ◆楽しい所。まだ利用したばかりだけど身体が元気なうちは利用したい。いつも思う。前の所とは違って楽しいからそう思う。
- ◆スタッフさんが明るい笑顔で優しく対応してくれる。
- ◆スタッフの行動が速い。
- ◆スタッフの皆さんが明るく楽しそうです。また利用者に対してどう接したら良いかや、どうリハビリ等をすすめていけば良いかなどをいつもよく考えて下さっています。利用者に寄り添った対応、声かけがあり利用者をしっかり一人ひとりの人としてかかわって下さっています。リハビリやデイケアでの過ごし方の工夫だけではなく、季節に合わせた工作も毎月の楽しみです。さらに、日々の介護で困っていることや悩んでいることなども時間をとって相談にのって下さり介護する家族のサポートまでして下さいます。
- ◆細やかな所まで声かけをしてくれる。
- ◆スタッフ全体がやさしく気づかいがあり、まとまっている。スタッフ内全体に風通しが良く、相互理解がある。上記の事から何時でもリラックスできる安心感がある。
- ◆親切な対応をしてくれます。
- ◆スタッフの人がみんなよく面倒を見てくれます。
- ◆いつもお世話になっております。これからもよろしくお願ひ致します。
- ◆団体の動きと個人の思いがつながっていると思います。これからもよろしくお願ひします。
- ◆親切で良くしてくれる。

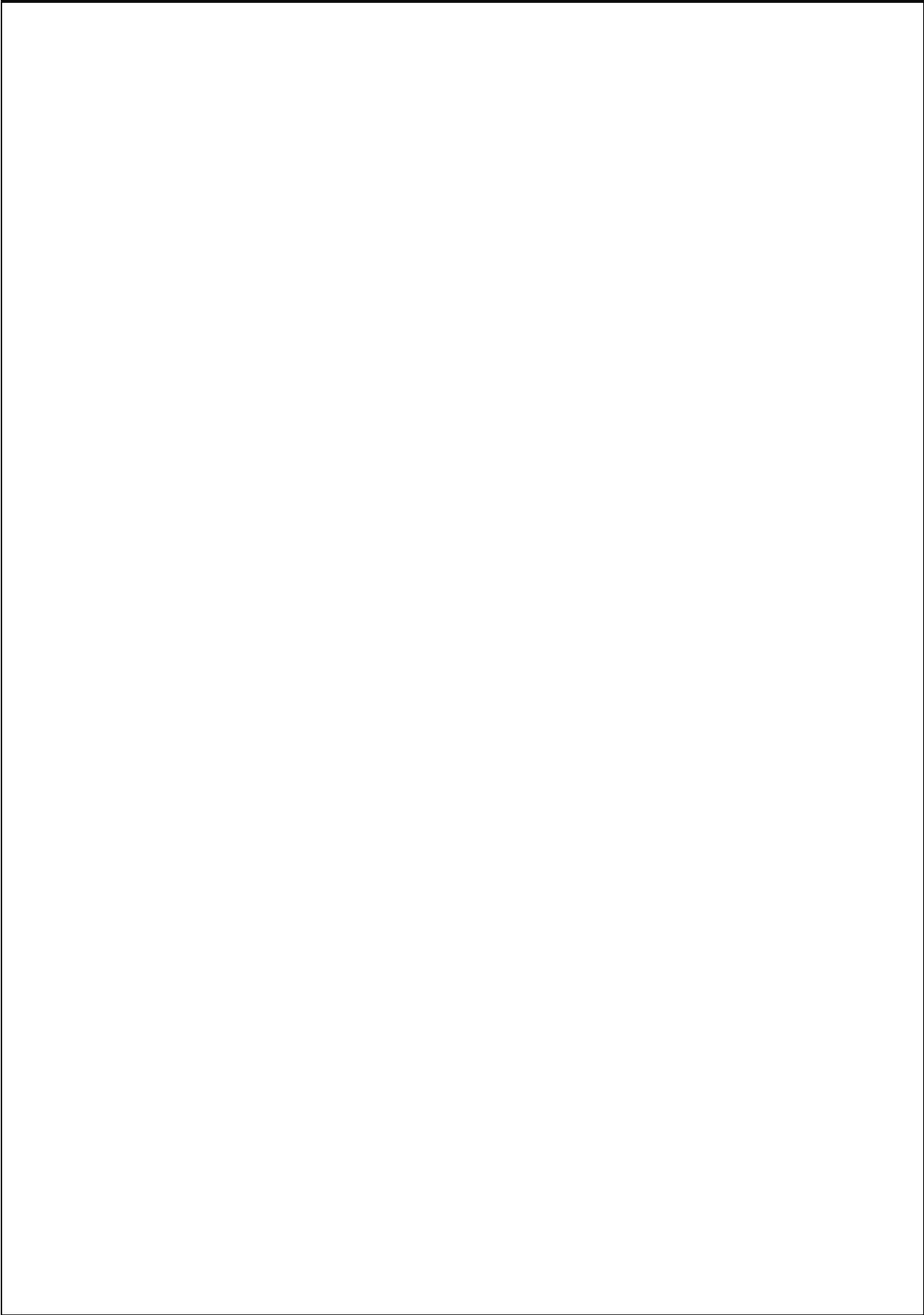


---

---

## 貴事業所の改善して欲しい所

- ◆がんばって欲しい。
- ◆無理なお願いかもしれませんが・・・今は夏と違うので入浴時、浴槽内でもう少しあたたまることができたら嬉しいです。
- ◆(トイレの数がすくない)。
- ◆介護は大変な仕事、私は実の姉を20年間世話して来ました。やっと姉から解放された(死亡) と思ったら主人。いずれは施設になると思います。出来たら大師診療所があれば大変良いのですが。
- ◆今の所まだない。
- ◆トイレを増やしてほしい。横になるところがほしい。
- ◆リハビリをやっていいならもう少しやってもらいたいです。痛い所をやってもらいたい。
- ◆設備の不足、トイレ、風呂場の洗い場増設。
- ◆トイレのかずをふやしてほしい。お風呂入れかたがみじかいしせわしない。
- ◆必要以上に声の大きい人・時がある。聞こえないのはよくないが、大きい声はいらつく。10時と15時に体操時間が設定されているが、マンネリ化して進歩が見られない。刺激的な努力が欲しい。
- ◆食事のことですがやさしいゆでであるのですが味が無い。醤油少しかけてほしい。
- ◆入浴のことですが現在は湯舟に3分ですが5分に延ばしてほしいです。
- ◆ディケアの皆様に良くして頂いております。かわらずこれからもよろしくお願い致します。



令和5年 月 日

様

公益社団法人かながわ福祉サービス振興会  
理事長 瀬戸 恒彦

利用者満足度アンケートの協力について（依頼）

拝啓

時下ますますご清祥のことと拝察申し上げます。また、日頃から、当事業所の介護サービスをご利用いただきありがとうございます。

私たちの事業所は、公益社団法人かながわ福祉サービス振興会が提供している「利用者満足度評価」を導入し、お客様の満足度を調査するアンケートを実施することにいたしました。

このアンケートは、無記名で行われるため、回答者のお名前や個人的な回答結果が外部に漏れ、何らかの不利益が生じることは一切ありませんので、この調査へのご協力をお願い申し上げます。

なお、アンケートへのご回答が済みましたら、専用の封筒（切手を貼る必要はありません）をご利用いただき、公益社団法人かながわ福祉サービス振興会 経営支援課 宛に貴方様から直接ご返送願います。もし、調査の件で不明な点やご疑問等がございましたら、以下の電話番号にご連絡をお願い申し上げます。ご協力のほど、なにとぞよろしくお願い申し上げます。

敬具

【調査の内容に関する問い合わせ先】  
公益社団法人かながわ福祉サービス振興会  
経営支援課 前田、中林  
TEL:045-227-5692 FAX:045-671-0295



## 大師診療所 利用者アンケート

- ◇このアンケートは上記事業所のサービス向上のために、第三者である「公益社団法人かながわ福祉サービス振興会」が実施しております。
- ◇ご利用者の利益を損ねないよう、アンケートは当振興会が直接回収し、事業所には集計結果を提出いたします。
- ◇自由記述の回答は原則記入通り集計いたしますが、氏名・住所・電話番号・生年月日等の個人情報が含まれる場合は回答者が特定できないよう削除いたします。
- ◇利用者ご本人が記入出来ない場合は、ご家族などが「ご利用者」の意向を確認するなどして代筆していただければ幸いです。

### 【ご利用者についてお伺いします】

あてはまるものひとつ○をつけ、年齢は数字でご記入下さい。

このアンケート1枚につき、おひとり様分の状況をご記入ください。

(ご夫婦でご利用の場合など、二人分記入した場合は無効票となります)

ご利用者の 介護度	①要介護1 ②要介護2 ③要介護3	④要介護4 ⑤要介護5 ⑥要支援1または要支援2
ご利用者の性別	①男性	②女性
ご利用者の年齢	才	
どなたがご回答 されましたか	①ご利用者が回答した（代筆を含む） ②ご利用者とご家族が相談して回答した ③ご家族が回答した	

※1 代筆者は家族または成年後見人に限る

記入例

1つだけ○を付けて下さい

		い は 思 わ な	ま っ た く そ	な い は 思 わ	そ う な い も	い ど え ち ら い も	そ う 思 う	思 う 非 常 に そ う
問 1	介護保険制度で利用できる通所リハビリテーションについての職員の説明は、わかりやすい。	1		2		3	4	5

問1～問20について、それぞれどのようにお感じになりますか。該当する数字を1つだけ選んで○をつけてください。

		い は 思 わ な	ま っ た く そ	な い は 思 わ	そ う な い も	い ど え ち ら い も	そ う 思 う	思 う 非 常 に そ う
問 1	介護保険制度で利用できる通所リハビリテーションについての職員の説明は、わかりやすい。	1		2		3	4	5
問 2	通所リハビリテーションの利用料金についての職員の説明は、わかりやすい。	1		2		3	4	5
問 3	サービスの計画を立てる際、職員はご本人から、日時や内容の希望、生活ぶりなどをよく聞いている。	1		2		3	4	5
問 4	サービス内容が書かれた計画書を渡されるとき、十分な説明がある。	1		2		3	4	5
問 5	職員は送迎の際に、ご本人の身体状況や体調に気をつけながら安全運転をしている。	1		2		3	4	5
問 6	事業所での食事はご本人の状態に合わせて提供され、おいしい。	1		2		3	4	5
問 7	事業所はその日の様子や体調を、ご家族に連絡している。	1		2		3	4	5
問 8	事業所で行われるリハビリなどに、満足している。	1		2		3	4	5

		い は 思 わ な	ま っ た く そ	な い は 思 わ	そ う は 思 わ	い ど え な い も	そ う 思 う	思 う 非 常 に そ う
問 9	職員は、笑顔であいさつしている。	1	2	3	4	5		
問 10	職員は、言葉づかいがていねいで、身だしなみも整っている。	1	2	3	4	5		
問 11	職員は、ご本人が嫌な思いや恥ずかしい思いをしないように対応している。	1	2	3	4	5		
問 12	職員は、声かけなどをしてご本人の意思を確認してから介護している。	1	2	3	4	5		
問 13	事業所は、ご本人の状態により、日時やサービス内容を変更しなくてはならなくなったときに、柔軟に対応している。	1	2	3	4	5		
問 14	事業所の設備や備品は、安全で使いやすい。	1	2	3	4	5		
問 15	サービス内容が書かれた計画書は、必要に応じて変更されている。	1	2	3	4	5		
問 16	事業所は、要望や苦情などに対して、すぐに対応している。	1	2	3	4	5		
問 17	サービスを利用したことで、ご本人の生活に良い変化がある。	1	2	3	4	5		
問 18	サービスを利用したことで、ご本人の自立支援の助けになった。	1	2	3	4	5		
問 19	サービスの内容は、支払っている料金に見合っている。	1	2	3	4	5		
問 20	これからも、現在の事業所を利用していきたい。	1	2	3	4	5		

【自由記述1】

◆大師診療所の良い所をお書き下さい。

【自由記述2】

◆大師診療所に今後期待したいところや改善して欲しい所をお書き下さい。

ご協力ありがとうございます。

このアンケートは専用の封筒に入れ**1月19日(金)**までに投函してください。

【実施団体】公益社団法人かながわ福祉サービス振興会

ご質問などは、下記までご連絡下さい

電話番号：045-227-5692 担当：前田、中林

受付時間：月曜日～金曜日 9時～17時

## 法人概要

- 名称 公益社団法人かながわ福祉サービス振興会
- 事務所 横浜市中区山下町23番地 日土地山下町ビル9階
- 目的 高齢者や障害者が心身の健康を保持し、自立した日常生活を営むことができるよう、地域福祉サービスの振興と質の向上を図るとともに、子育て支援を推進することにより地域福祉の増進に寄与することを目的とする。
- 事業内容
  - (1) 介護・福祉サービスに関する情報の提供
  - (2) 介護・福祉サービス評価の推進
  - (3) 介護・福祉に関する各種相談
  - (4) 介護・福祉人材の確保及び育成
  - (5) 介護・福祉に関する調査研究
  - (6) 指定情報公表センターの業務
  - (7) 指定調査機関の業務
  - (8) 指定都道府県事務受託法人及び指定市町村事務受託法人にかかる要介護認定業務
  - (9) 行政機関その他の関係団体との連携並びに介護・福祉の振興施策等に関する提言
  - (10) 高齢者及び障害者の社会参加並びに就労支援に関すること
  - (11) その他公益目的を達成するために必要な事業
- 設立許可年月日 平成24年4月1日  
(平成9年3月31日に設立した社団法人から公益社団法人に移行)
- かながわ福祉サービス振興会のホームページアドレス  
「かながわ福祉サービス振興会」ホームページ <https://www.kanafuku.jp/>
- かなふく評価ガイドのホームページアドレス  
\* 介護・福祉サービス評価の情報を提供しています。  
「かなふく評価ガイド」ホームページ <https://hyouka.kanafuku.jp/s-hyouka>
- かながわ福祉情報コミュニティのホームページアドレス  
\* 介護情報サービスかながわのサイトで、評価情報を提供しています。  
「かながわ福祉情報コミュニティ」ホームページ <https://www.rakuraku.or.jp/>

---

---

発行

公益社団法人かながわ福祉サービス振興会

理事長 瀬戸 恒彦

発行日 2024年2月16日

〒231-0023 横浜市中区山下町23番地 日土地山下町ビル9階

電話 045-227-5692

FAX 045-671-0295

e-mail / [hyouka@kanafuku.jp](mailto:hyouka@kanafuku.jp)

---

---