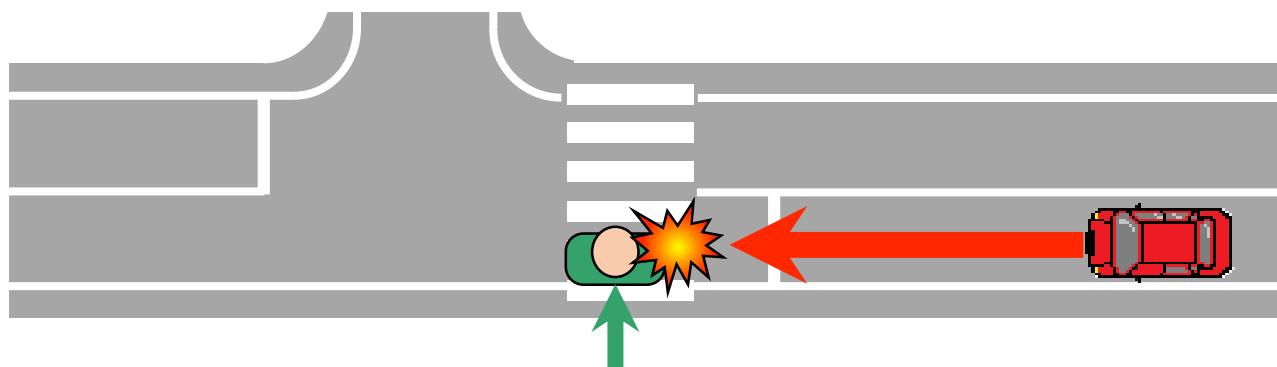
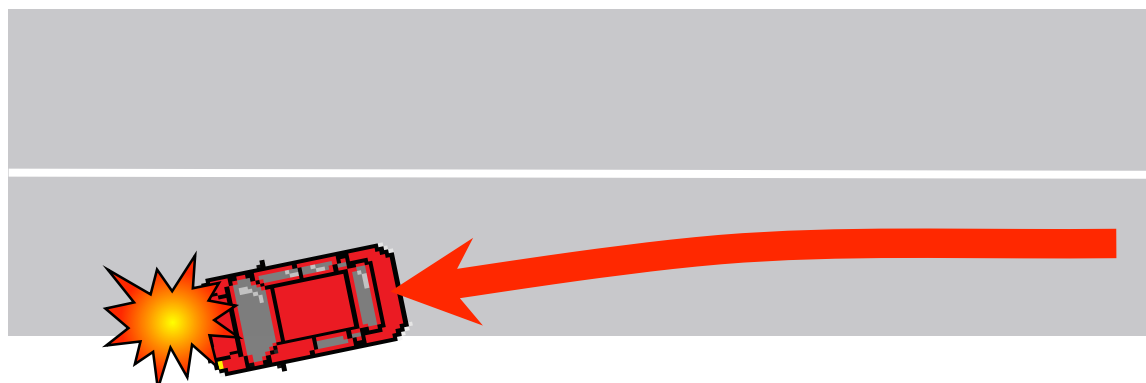


慣れた道でも油断しないで



通勤中の車が横断歩行者と衝突、歩行者が重傷を負った

出勤退勤時の交通事故発生



通勤中の車が車道から逸脱し側壁等に衝突、運転者が死亡した

交通死亡事故の約20%が

通勤(出勤・退勤)中に発生

※ 令和元年中に発生した原付以上の運転者による交通死亡事故発生件数に基づく

神奈川県警察

交通総務課公式ツイッター
をフォローしませんか？

