

お薬の基礎知識 講習会のご案内

普段使用しているお薬について、不安や疑問を感じたことはありませんか？
神奈川県では、皆さんの医薬品に関する疑問を解消し、正しく医薬品を使用できるように薬局の薬剤師を派遣しています。
また、ジェネリック医薬品に関する様々な疑問にもお答えします。

自治会や老人クラブ等が開催する一般の県民向けの講習会を対象としています。

医薬品の 基本的なことを知りたい！

- ・薬ってどんな種類があるの？
- ・副作用が出たらどうしたらいい？

薬の飲み方について知りたい！

- ・同じような薬をたくさん
飲んでいるけど大丈夫？
- ・薬の飲み合わせや
食べ合わせについて知りたい！

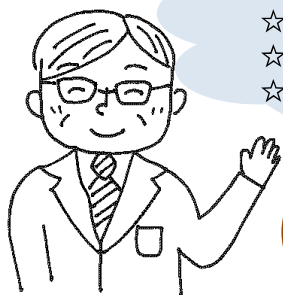
薬局やお薬手帳 について知りたい！

- ・かかりつけ薬剤師・薬局ってなに？
- ・お薬手帳はどう使えばいいの？

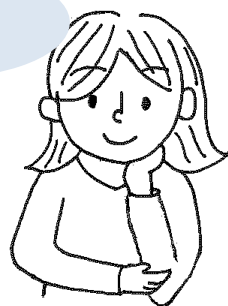
ジェネリック医薬品 について知りたい！

- ・ジェネリック医薬品って何？
- ・安いけど、ちゃんと効果はあるの？

- ☆医薬品に関する様々な疑問にお答えします。
- ☆講師は無料で派遣します。
- ☆小規模の講習もお引き受けいたします。
- ☆講習会場は依頼者様でご用意ください。
- ☆平日の出前講座となります。



裏面にある「申込書」に必要事項を
記入して、講習希望日の2か月前
までにお申込みください。



まずはお電話でご相談ください！

神奈川県健康医療局生活衛生部薬務課
〒231-8588 神奈川県横浜市中区日本大通1

ホームページでもジェネリック医薬品のことをお調べできます



電話 045-210-4967
FAX 045-201-9025

(薬務課) F A X番号 : 0 4 5 - 2 0 1 - 9 0 2 5

e-mail アドレス : yakuan.67@pref.kanagawa.lg.jp

年 月 日

神奈川県健康医療局生活衛生部薬務課長 殿

团体名称

所在地：

担当者名

電話番号

ファックス番号

お薬に関する出前講座講師派遣申込書

次のとおり、お薬に関する出前講座を申し込みます。

1	実施希望日時 ＊土日祝日を除く	第一希望	年	月	日（曜日）	時	分	～	時	分
		第二希望	年	月	日（曜日）	時	分	～	時	分
2	実施場所 ＊開催場所は <u>ご用意ください。</u>	（所在地： <div style="border: 1px solid black; height: 20px; width: 100%;"></div> ）				線 駅より				
						バス・徒歩 分				
3	対象者	約 名								
4	希望する講演内容	（例：ジェネリック医薬品とは何か、薬の作用や副作用、かかりつけ薬剤師・薬局とは何か？など）								
5	その他									

※出前講座は原則として平日に限ります。

※講師の調整に時間を要しますので、講習実施希望日の2か月前までにお申込ください。