

メール配信登録は お済みですか？

県から事業所の皆様への大切なお知らせは、「介護情報サービスかながわ」のメール配信にて行っています。

「●神奈川県からのお知らせ●」という件名で始まるメールが届いていない場合、メール配信の登録が正しくされていない可能性がありますので、下記から必ず手続きを行ってください。※手続きは PC 用サイトからのみ可能です。

「介護情報サービスかながわ」

(<https://kaigo.rakuraku.or.jp/login/forgot.html>)

OPC用サイトからアクセスする方法

→検索サイトにて「介護情報サービスかながわ」で検索

→「介護情報サービスかながわ:ホーム」をクリック

→ホーム中央の「ID・パスワードをお忘れの方もしくはメール配信未登録の方はこちら」をクリック

※詳細は裏面をご確認ください。

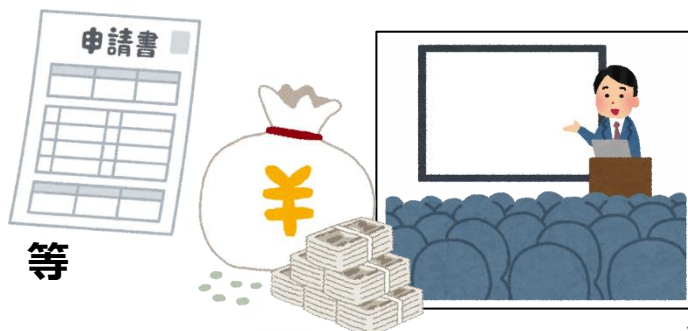
本紙に関する内容については、「かながわ福祉サービス振興会」にお問い合わせください。

電話：045-680-5686

メール配信の
内容例

適正な事業運営に欠かせない情報を送付しています!!

- ・ 申請・届出の各種案内
- ・ 補助金等の交付申請案内
- ・ セミナー・研修の受講申込み案内 等



※メールアドレスは事業所単位での設定になります。1 事業所 1 アドレスのみ設定が可能です。

※本案内は、メール配信が届いていないという事業所からの報告が複数確認されたことから送付しています。現在メールが届いている事業所は改めての対応は不要です。

メール配信登録及び ID・パスワード再発行方法についてのご案内

【メールアドレス登録手順】

- ①「介護情報サービスかながわ」(<https://kaigo.rakuraku.or.jp/>) にアクセスし、右上のログインあるいは、中段の鍵アイコンをクリックします。
- ②ID とパスワードを入力しログインしてください。
※ID・パスワードがご不明の場合は再発行が可能です。再発行方法は下記をご覧ください。
- ③ログイン後表示される「メールアドレス登録」をクリック。
- ④メールアドレス欄に受信可能なメールアドレスを入力してください。
- ⑤画面下部の「仮登録」をクリックしてください。
- ⑥登録したメールアドレス宛に確認メールが届きます。リンク先を開いて本登録をお願いします。本登録が完了しますと、登録完了画面が表示されます。

介護情報サービスかながわ

ユーザー専用ページログイン

ログインID
STXXXXXXXXXX

パスワード
XXXXXXXXXX

ログイン

介護情報サービスかながわ

メールアドレス登録

メールアドレスを入力し、下の「仮登録」ボタンを押してください。

事業所情報

事業所名

事業所ID

サービス名

お知らせ配信用メールアドレス情報

メールアドレス

仮登録

介護情報サービスかながわ
ID・パスワードをお忘れの方
もしくはメール配信未登録の方へ

【ID・パスワード再発行方法】

下記6項目を明記し、以下までお問合せください。再発行したパスワードをご連絡します。

- 宛先：fukushi@kanafuku.jp
- メール件名：介護 ID・パスワード再発行
- 本文記載項目

1. 指定事業所番号、 2. 指定事業所名称、 3. 管理者様のお名前、 4. ご担当者様のお名前
5. 連絡先電話番号、 6. 連絡先メールアドレス

※メールアドレスをお持ちでない方は、メールアドレスを除いた上記項目と FAX 番号を明記の上 FAX にてお問い合わせください。（FAX：045-227-5691）

【お問合せ】 かながわ福祉サービス振興会

メール：fukushi@kanafuku.jp TEL：045-680-5686