

# かながわシェイクアウト

## 参加しよう! いっせい防災行動訓練



①「DROP! : まず低く!」 ②「COVER! : 頭を守り!」 ③「HOLD ON! : 動かない!」  
参加者は、一斉にそれぞれの場所で、上記①②③などの安全確保行動を1分間行ってください。

平成25年 **9** 月 **5** 日 午前 **11** 時

かながわシェイクアウトはいっせい参加が基本ですが、ご都合に合わせて前後2週間程度の間で日時を変更することができます。

さらに  
プラスワン

地域・職場・学校等で  
独自に避難訓練などを  
加えて  
実施してみましょう。



裏面を参照して、インターネットによる事前の**参加登録**に**ご協力**ください。

詳しくは神奈川県のホームページで!

かながわシェイクアウト

検索

テレビ神奈川やFMヨコハマで訓練の実施を呼びかけます!

# ★かながわシェイクアウトへの参加登録★

## 実施にあたって

■かながわシェイクアウトにご参加いただくにあたっては、まず、ホームページ（右記）上で、平成25年9月5日までに事前の参加登録をお願いします。

インターネットをご利用できない場合は、下の「参加登録票（FAX送信用）」に必要事項を記入して、県災害対策課までお送りください。

なお、県から、参加登録完了のご連絡はいたしません。

■発生が想定される地震、地震発生時の安全確保行動等を、事前に県のホームページ等で調べてみましょう。（訓練の情報も掲載します。）

URL:<http://www.pref.kanagawa.jp/sys/bousai/portal/index.html>

■訓練の実施後には、訓練を通じて感じたことを、地震への備えや地震発生時の行動に活かしてください。

皆様の声を次のアドレスに掲載するアンケートでお聞かせください。

URL:<http://www.pref.kanagawa.jp/cnt/f8201/> <9月頃に掲載予定>

## <インターネットでの登録>



シェイクアウト訓練 検索

<http://www.shakeout.jp/>



## 参加登録票（FAX送信用）

FAXでお申し込みの方は、次の項目にチェック又は、必要事項をご記入の上、右のFAX番号あてお送りください。

## FAX番号

**045-210-8829**

参加形態 ☐「個人・家族」 ☐「学校・教育機関」 ☐「企業・団体・行政機関」

参加方法 ☐私(たち)は、平成25年9月5日にシェイクアウト訓練を実施します。  
☐私(たち)は、平成25年9月5日以外の日程でシェイクアウト訓練を実施します。

参加人数 \_\_\_\_\_人

所在地 ☐神奈川県内【\_\_\_\_\_市・町・村】 ☐その他  
※当日訓練を実施する市町村、又は学校・会社等の所在地を選択・ご記入ください。

安全確保行動以外の訓練(プラスワン)を実施するものがあれば、お教えください。

☐避難訓練 ☐備蓄物資の確認 ☐初期消火 ☐児童引渡訓練 ☐避難所開設訓練  
☐業務継続計画遂行訓練 ☐災害用伝言サービス体験

【その他：\_\_\_\_\_】

以下は、企業・団体・行政機関等の場合のみご記入ください。

組織名 【\_\_\_\_\_】

組織形態 ☐「組織・学校での参加」 ☐「部署や学校のクラスでの参加」

ウェブサイト 【\_\_\_\_\_】 ※サイトがある場合のみ

ホームページ又はその他資料上に、参加者として掲載してよろしいですか？

☐「はい」 担当者名【\_\_\_\_\_】 電話番号【\_\_\_\_\_】

※確認をとった上でホームページ等に掲載しますので、担当者様の氏名・電話番号をご記入ください。

☐「いいえ」

## 問い合わせ先



神奈川県

安全防災局災害対策課 電話（045）210-3425（直通）  
〒231-8588 横浜市中区日本大通1

平成25年6月発行

## 「かながわシェイクアウト（いっせい防災行動訓練）」の概要

### 【シェイクアウト訓練とは】

訓練会場に参加者を集める方式の防災訓練とは異なり、事前登録した不特定多数の者が一斉にそれぞれの場所で「 DROP! COVER! HOLD ON! 」等の安全確保行動を行う、住民等が主体的に参画する防災訓練



### 1 目 的

県内全体で一斉に訓練を行うことによる、県民や事業者の防災意識の向上  
地震災害に関するリスクや、地震発生時の安全確保行動に関する県民や事業者の理解促進

### 2 日 時

平成25年 9 月 5 日（木曜日）午前11時

（この日時を基本に、参加者・団体の都合により、前後 2 週間程度の間で実施していただきます。）

### 3 主 催

主催：神奈川県

協力：県内市町村、効果的な防災訓練と防災啓発提唱会議（ShakeOut 提唱会議）

### 4 対象地域

県内全域

### 5 想定する参加者

行政機関、防災関係機関、学校、幼稚園・保育園、企業、団体、個人 等

### 6 実施目標

参加者数：20万人

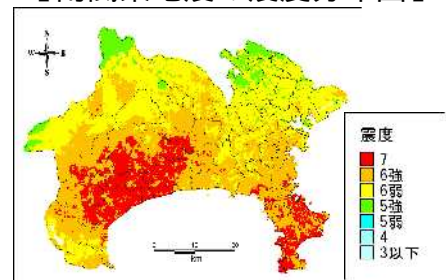
### 7 訓練内容

南関東地震<sup>(注)</sup>の発生を想定して、訓練を実施します。

#### 【南関東地震の震度分布図】

#### (1) 事前の学習

参加者は、地震に関する知識、身のまわりの環境、安全確保行動等について自ら（組織単位や個人で）考えとともに、当日実施する訓練内容についても、各自で計画していただきます。



(注) 南関東地震は、相模トラフを震源とする地震です。県では、1923年の大正関東地震の再来型として被害想定調査を実施し、県地域防災計画の想定地震の一つとして位置づけています。

## (2) 安全確保行動の実施

参加者は、家庭・学校・事業所等で、一斉に安全確保行動（「 DROP! = まず低く!」、「 COVER! = 頭を守り!」、「 HOLD ON! = 動かない!」等）を実施していただきます。

訓練開始（終了も含む）の合図について、県から携帯電話のメールによる情報発信は行いません。館内放送等の各施設の設備を活用して訓練を実施していただきます。

## (3) 安全確保行動の検証

参加者は、実施した安全確保行動等を検証し、職場等の環境整備や災害時の安全確保行動に活かしていただきます。

## (4) シェイクアウトプラスワン（+ 1）

より実践的な訓練とするために、参加者が家庭・地域・職場・学校等で、独自に安否確認訓練、初期消火訓練、避難訓練等を併せて実施するよう推奨します。

# 8 参加登録

参加者には、ホームページ等により事前に参加登録を行っていただきます。

## (1) 登録期間

平成25年 6 月 5 日（水曜日）から 9 月 5 日（木曜日）

## (2) 登録方法

かながわシェイクアウトの参加登録用のホームページ、又は県災害対策課へのファクシミリ・電話により受付を行います。

## (3) その他

企業・団体等が参加登録を行う場合は、団体単位で、参加登録用のホームページで登録を行っていただきます。

企業・団体等が登録し、かつ希望した場合は、県のホームページに企業名等を掲載します。

# 9 アンケート

各実施主体が実施した安全確保行動等を検証し、職場等の環境や安全確保行動に活かすきっかけとするとともに、今後の防災訓練の参考とするために、県のホームページ上で、登録者へのアンケート調査を実施します。

URL:<http://www.pref.kanagawa.jp/cnt/f8201/> <9月頃に掲載予定>

# 10 主なスケジュール（予定）

平成25年 6 月 5 日 ~ 9 月 5 日	登録期間
7 月 9 日	かながわシェイクアウト説明会兼学習会【県東部地域】
7 月 17 日	かながわシェイクアウト説明会兼学習会【県西部地域】
9 月 5 日	シェイクアウト訓練の実施
9 月上旬 ~	アンケートの実施