

# 通所介護事業所宿泊サービス調査 調査結果

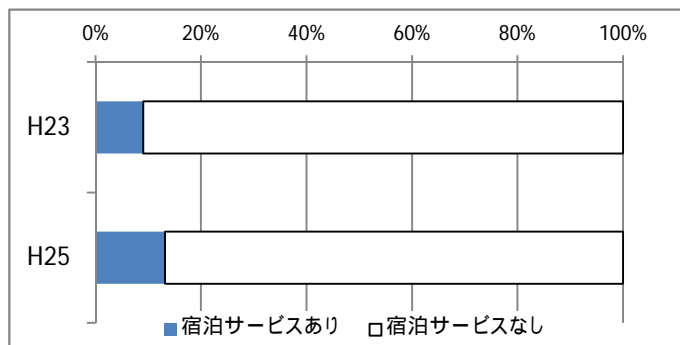
H26.2.28

- ・調査目的・・・県内の指定通所介護事業所における宿泊サービスの実態把握
- ・調査期間・・・H25.12.24～H26.1.31
- ・調査対象日・・・H25.12.1(11月中のサービス実施)
- ・調査対象・・・2,064事業所(H25.12.1時点。療養通所介護を除く。)[\*前回H23.11時は、1,561事業所。]
- ・調査回答数・・・1,553事業所(H26.1.31時点、宿泊サービス実施は205事業所。)[\*前回時は、122事業所。]
- ・調査回答率・・・75.24%[\*前回時は、85.97%]

表中の比率は回答事業所を母数として計算

## 1 宿泊サービスの実施について

	H23		H25	
	事業所数	割合	事業所数	割合
宿泊サービスあり	122	9.1%	205	13.2%
宿泊サービスなし	1220	90.9%	1348	86.8%
	n= 1342		n= 1553	



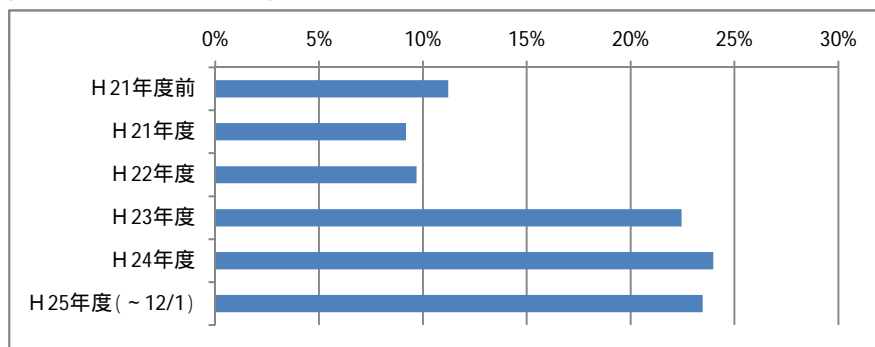
## 2 宿泊サービスの提供開始の時期について(\*H25項目)

	H25	
	事業所数	割合
通所介護と同時	158	77.1%
その他	44	21.5%
無回答	3	1.5%
	n= 205	

(\*不明6事業所含む)

	事業所数	割合
H21年度前	22	11.2%
H21年度	18	9.2%
H22年度	19	9.7%
H23年度	44	22.4%
H24年度	47	24.0%
H25年度(～12/1)	46	23.5%
	n= 196	

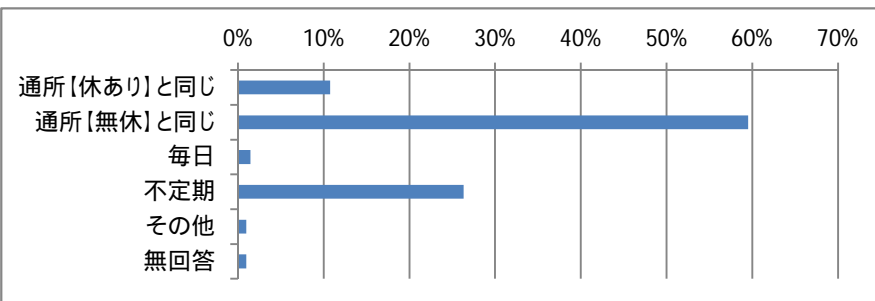
(\*不明6・無回答3除く)



## 3 宿泊サービスの運営状況について

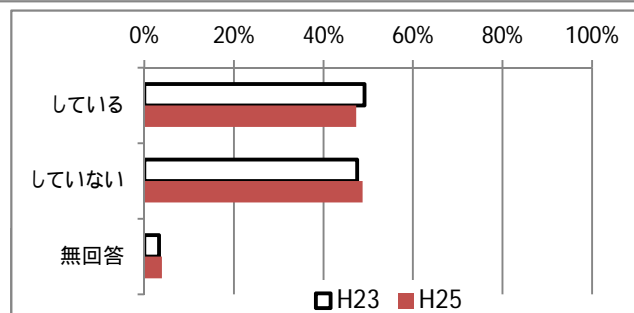
### (1) 営業日について(\*H25項目)

	H25	
	事業所数	割合
通所【休あり】と同じ	22	10.7%
通所【無休】と同じ	122	59.5%
毎日	3	1.5%
不定期(利用者の希望に対応)	54	26.3%
その他	2	1.0%
無回答	2	1.0%
	n= 205	



### (2) 通所介護とは別の運営規程を作成していますか

	H23		H25	
	事業所数	割合	事業所数	割合
している	60	49.2%	97	47.3%
していない	58	47.5%	100	48.8%
無回答	4	3.3%	8	3.9%
	n= 122		n= 205	

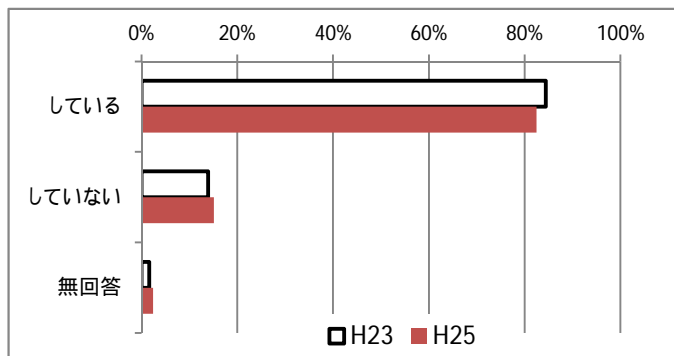


通所介護とは別の利用契約を締結していますか

	H23		H25	
	事業所数	割合	事業所数	割合
している	103	84.4%	169	82.4%
していない	17	13.9%	31	15.1%
無回答	2	1.6%	5	2.4%

n= 122

n= 205

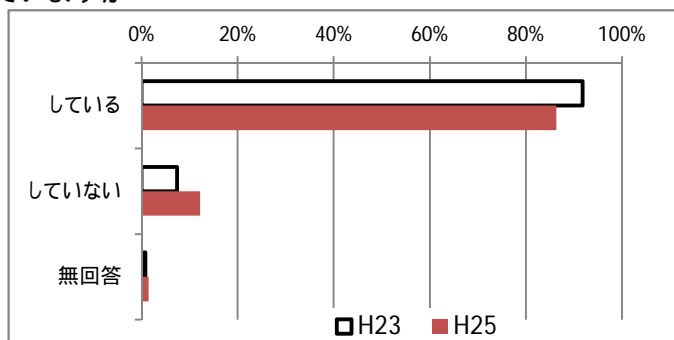


通所介護とは別のサービス提供記録をとっていますか

	H23		H25	
	事業所数	割合	事業所数	割合
している	112	91.8%	177	86.3%
していない	9	7.4%	25	12.2%
無回答	1	0.8%	3	1.5%

n= 122

n= 205



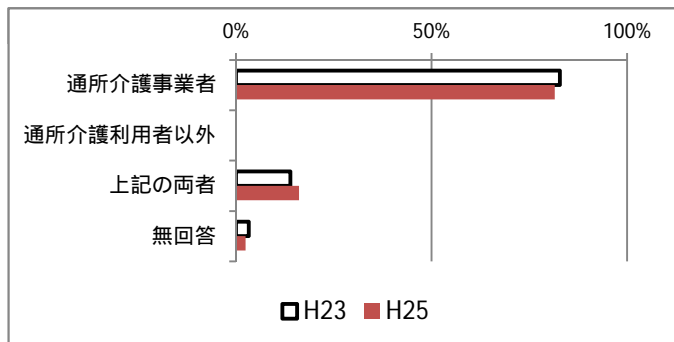
#### 4 宿泊サービスの利用状況について

宿泊対象者

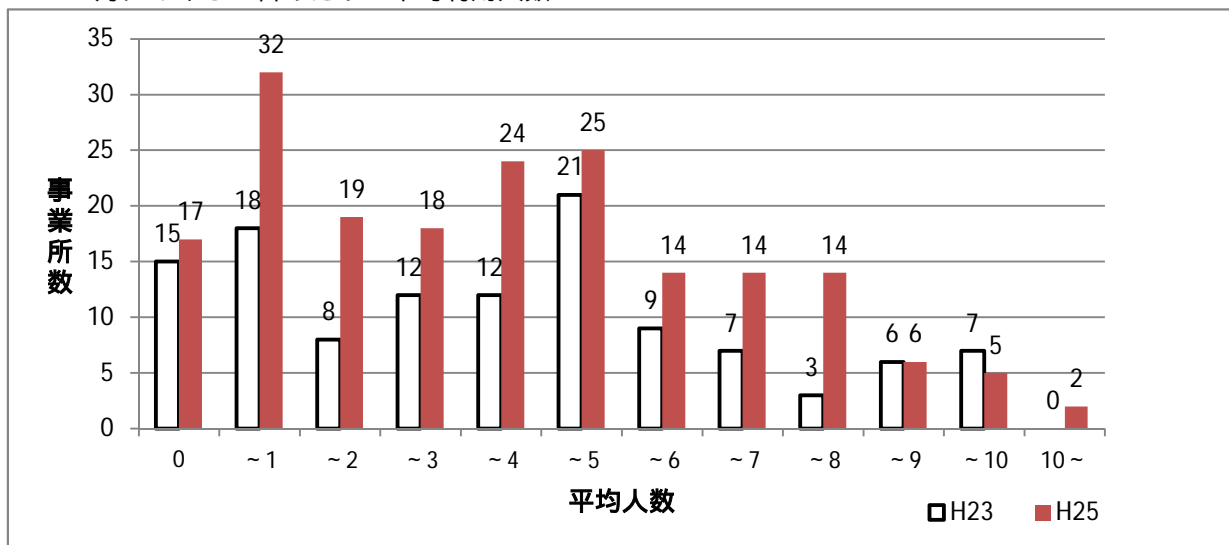
	H23		H25	
	事業所数	割合	事業所数	割合
通所介護利用者	101	82.8%	167	81.5%
通所介護利用者以外	0	0.0%	0	0.0%
上記の両者	17	13.9%	33	16.1%
無回答	4	3.3%	5	2.4%

n= 122

n= 205



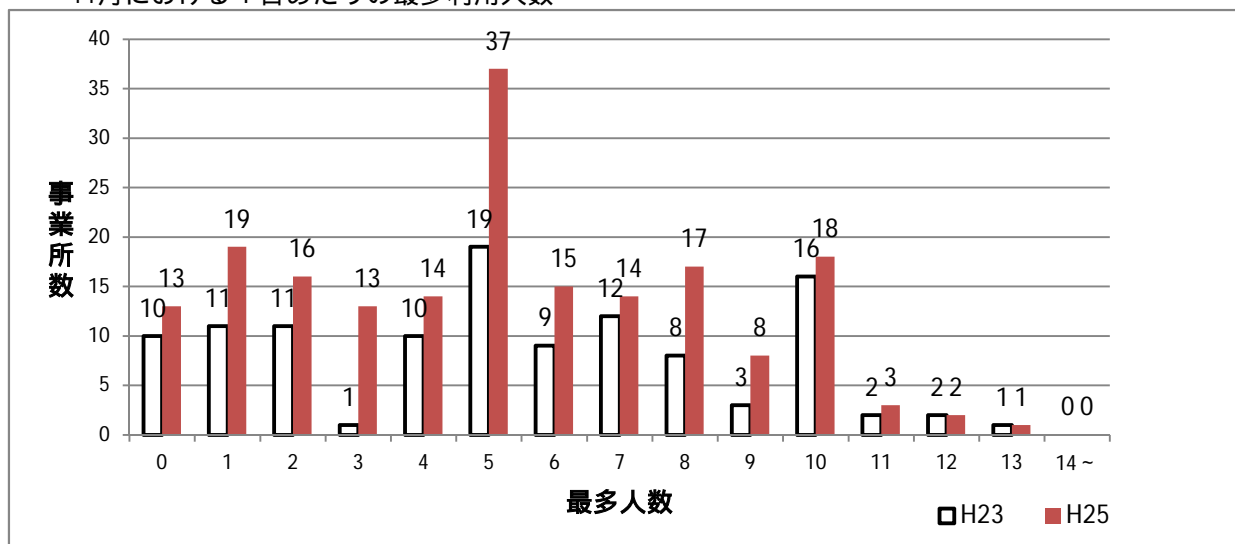
11月における1日あたりの平均利用人数



H23：無回答 = 4 事業所

H25：無回答 = 15 事業所

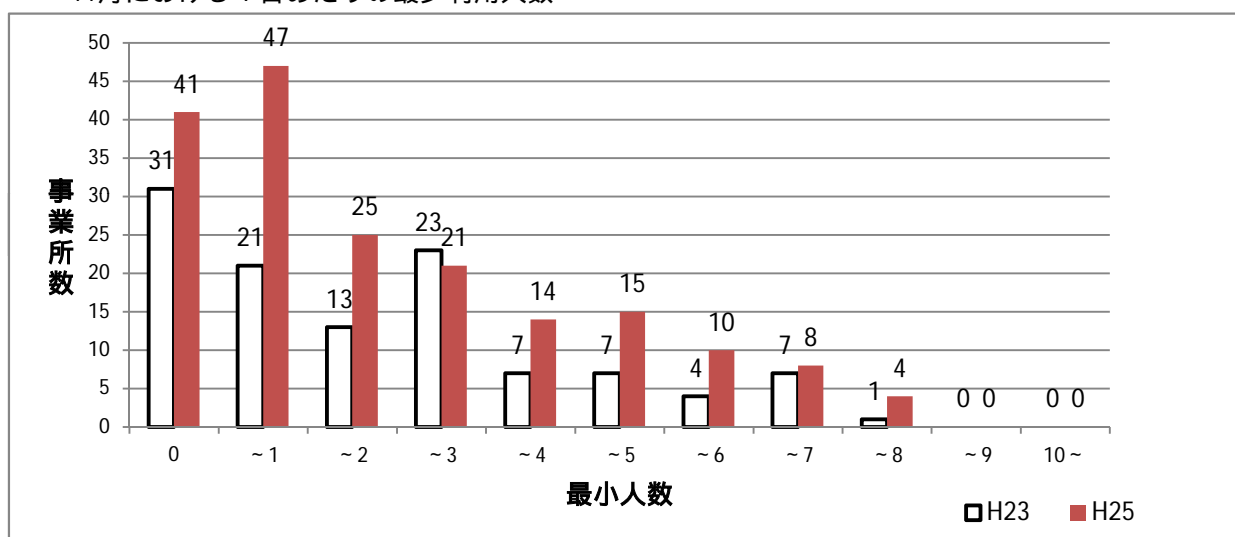
11月における1日あたりの最多利用人数



H23：無回答 = 7 事業所

H25：無回答 = 14 事業所

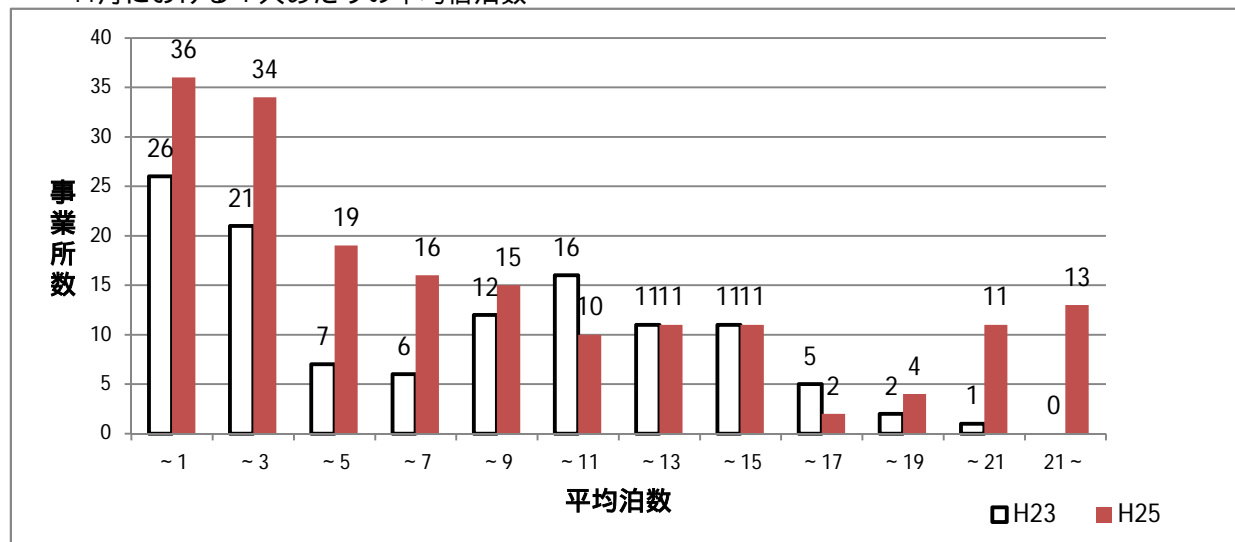
11月における1日あたりの最少利用人数



H23：無回答 = 8 事業所

H25：無回答 = 20 事業所

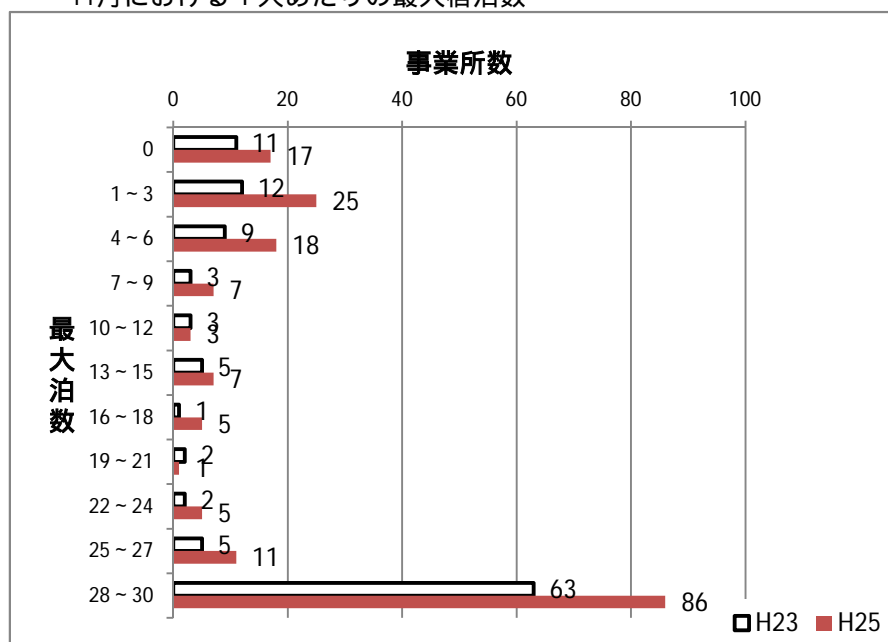
11月における1人あたりの平均宿泊数



H23：無回答 = 4 事業所

H25：無回答 = 23 事業所

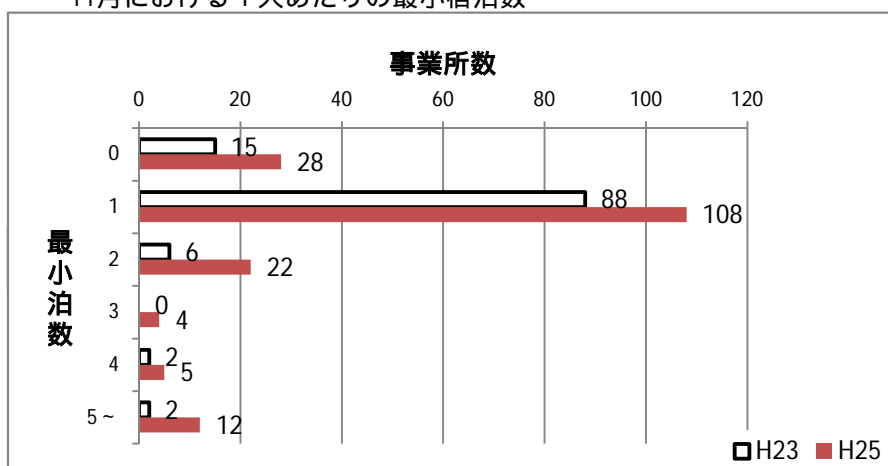
11月における1人あたりの最大宿泊数



H23：無回答 = 6 事業所

H25：無回答 = 20 事業所

11月における1人あたりの最小宿泊数



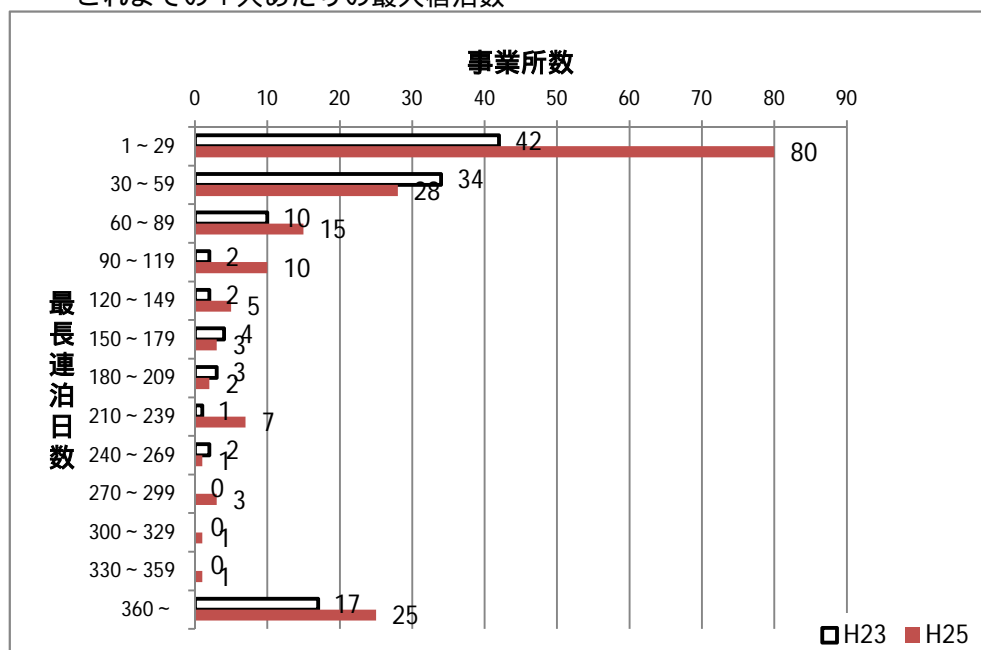
H23：無回答 = 9 事業所

\* 5泊以上  
9泊(1)、15泊(1)

H25：無回答 = 26 事業所

\* 5泊以上  
5泊(3)、6泊(1)、  
9泊(1)、12泊(1)、  
16泊(1)、24泊(1)、  
29泊(1)、30泊(2)

これまでの1人あたりの最大宿泊数



H23：無回答 = 5 事業所

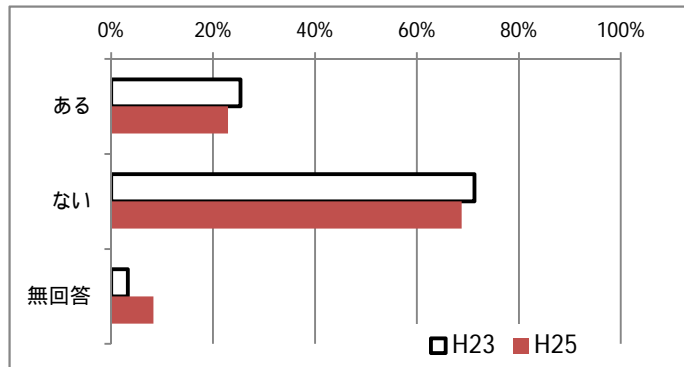
H25：無回答 = 24 事業所

30泊を超える場合の理由(88事業所)

- ・施設入所待ち(28事業所)
- ・家族介護困難(介護者入院他)(27事業所)
- ・独居(23事業所)
- ・その他(16事業所)

## 連泊制限がある場合の日数

	H23		H25	
	事業所数	割合	事業所数	割合
ある ( )	31	25.4%	47	22.9%
ない	87	71.3%	141	68.8%
無回答	4	3.3%	17	8.3%
	n= 122		n= 205	



### H23:31事業所

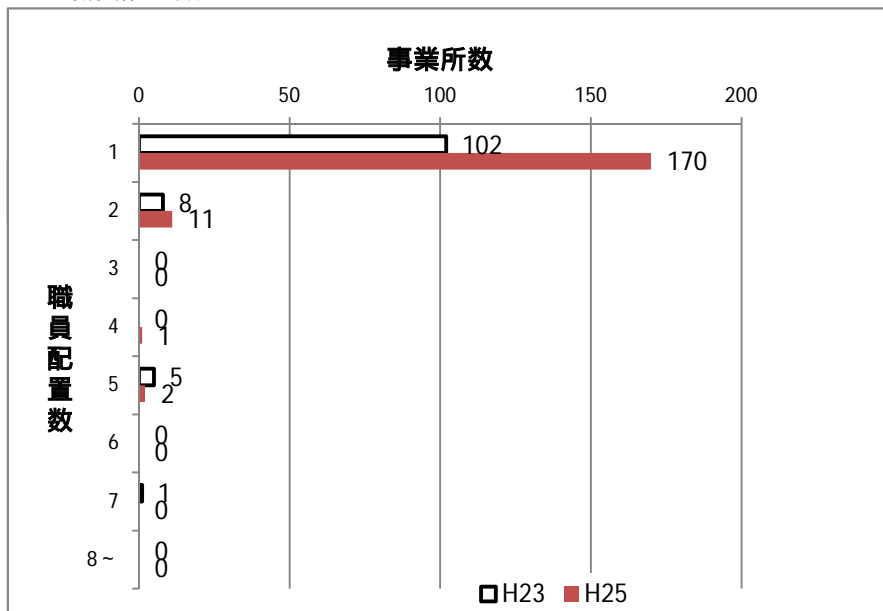
1日(1)、2日(2)、3日(6)、  
5日(2)、6日(3)、7日(1)、  
10日(2)、14日(3)、29日(2)、  
30日(1)、31日(2)、60日(3)、  
90日(3)

### H25:47事業所

1日(4)、2日(4)、3日(5)、4日(3)、  
5日(9)、6日(3)、7日(3)、  
10日(-)、14日(1)、29日(1)、  
30日(9)、31日(2)、60日(-)、  
90日(1)、2~3日(2)

## 5 宿泊時間帯の職員の配置状況等について

### 職員配置数



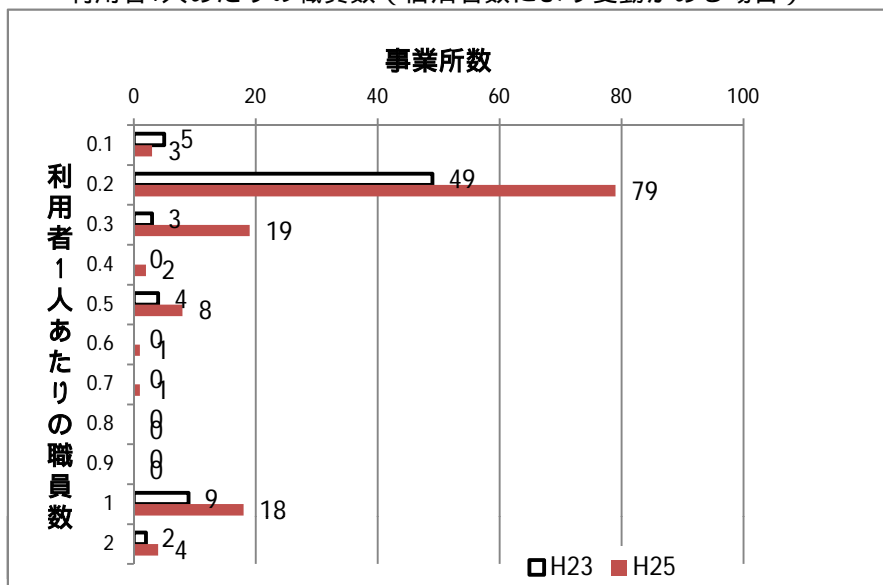
H23: 無回答 = 4 事業所

・その他の回答  
1~2人(1)、1~3人(1)

H25: 無回答 = 2 3 事業所

・その他の回答  
1~2人(3)、2~3人(2)、  
1.5人(1)、2.81人(1)

### 利用者1人あたりの職員数(宿泊者数により変動がある場合)



H23: 7 2 事業所

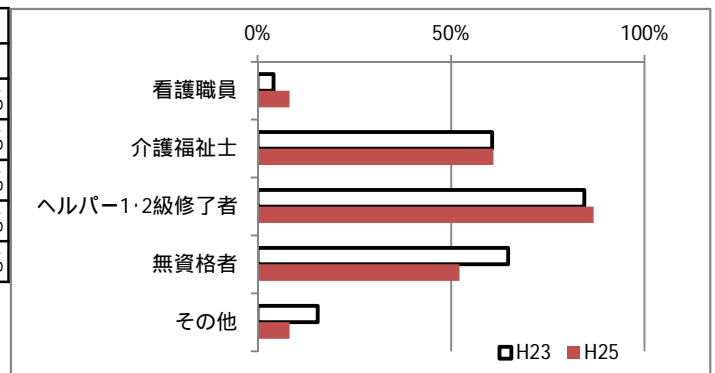
H25: 1 4 1 事業所

・その他の回答  
1人に8名(1)、1~5人に1名(1)、  
5~7人に1名(1)、  
1~6人に1名(1)、  
1人に1~2名(1)、  
5人に1~2名(1)

### 夜勤職員の資格（複数回答あり）

	H23		H25	
	事業所数	割合	事業所数	割合
看護職員	5	4.1%	17	8.3%
介護福祉士	74	60.7%	125	61.0%
ヘルパー1・2級修了者	103	84.4%	178	86.8%
無資格者	79	64.8%	107	52.2%
その他	19	15.6%	17	8.3%

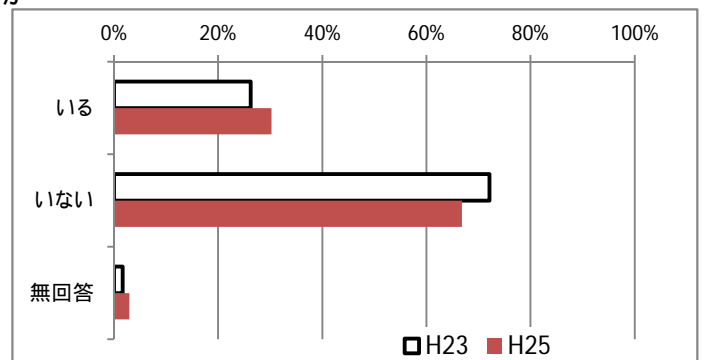
n= 122      n= 205  
H23, H25とも無回答事業所なし



### 緊急時対応のため、協力医療機関を位置付けているか

	H23		H25	
	事業所数	割合	事業所数	割合
いる	32	26.2%	62	30.2%
いない	88	72.1%	137	66.8%
無回答	2	1.6%	6	2.9%

n= 122      n= 205

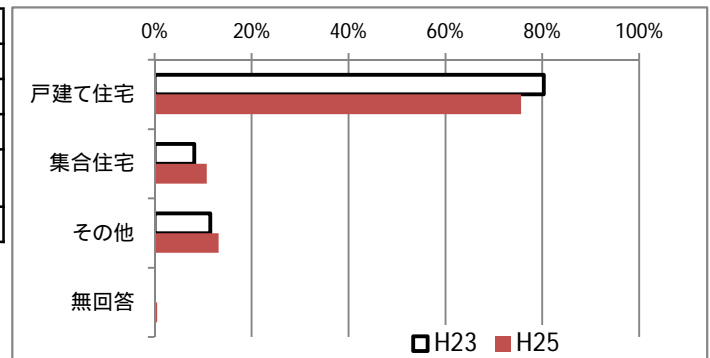


## 6 建物・宿泊室の状況について

### 建物の種別

	H23		H25	
	事業所数	割合	事業所数	割合
戸建て住宅	98	80.3%	155	75.6%
集合住宅	10	8.2%	22	10.7%
その他（施設併設・単独専用施設）	14	11.5%	27	13.2%
無回答	0	0.0%	1	0.5%

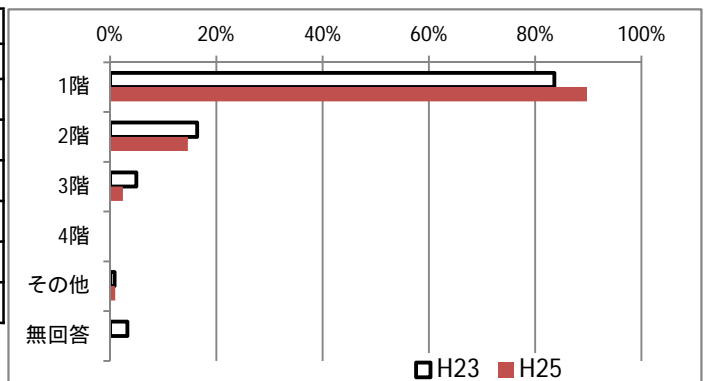
n= 122      n= 205



### 宿泊室がある階数（複数回答有り）

	H23		H25	
	事業所数	割合	事業所数	割合
1階	102	83.6%	184	89.8%
2階	20	16.4%	30	14.6%
3階	6	4.9%	5	2.4%
4階	0	0.0%	0	0.0%
その他	1	0.8%	2	1.0%
無回答	4	3.3%	0	0.0%

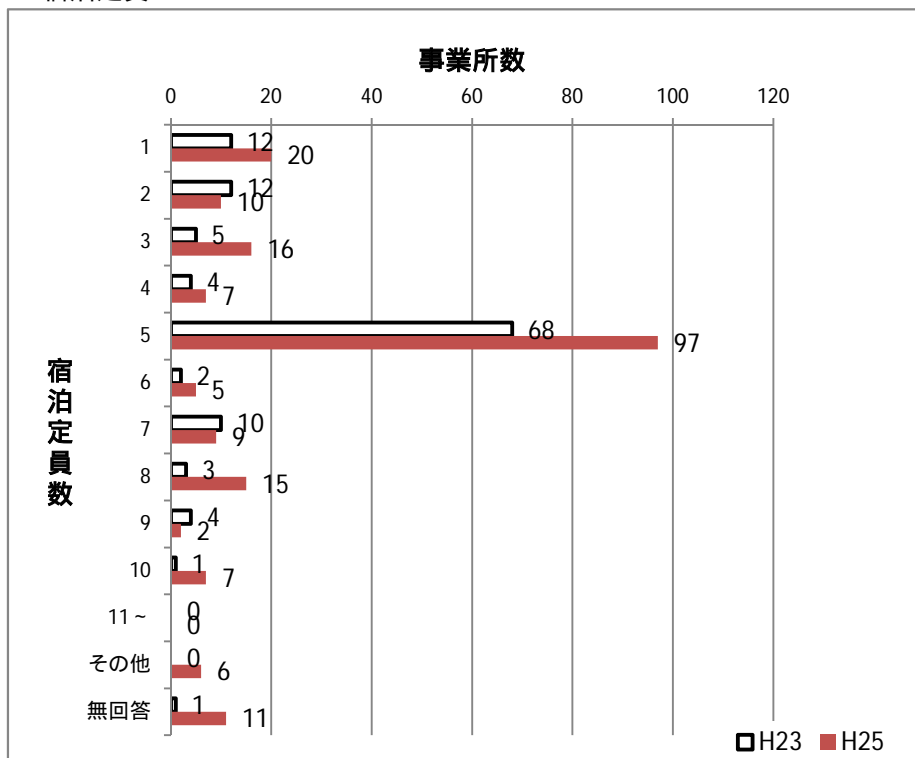
n= 122      n= 205



H23: その他 = 9階(1)

H25: その他 = 7階(1)、B 1階(1)

宿泊定員  
・宿泊定員

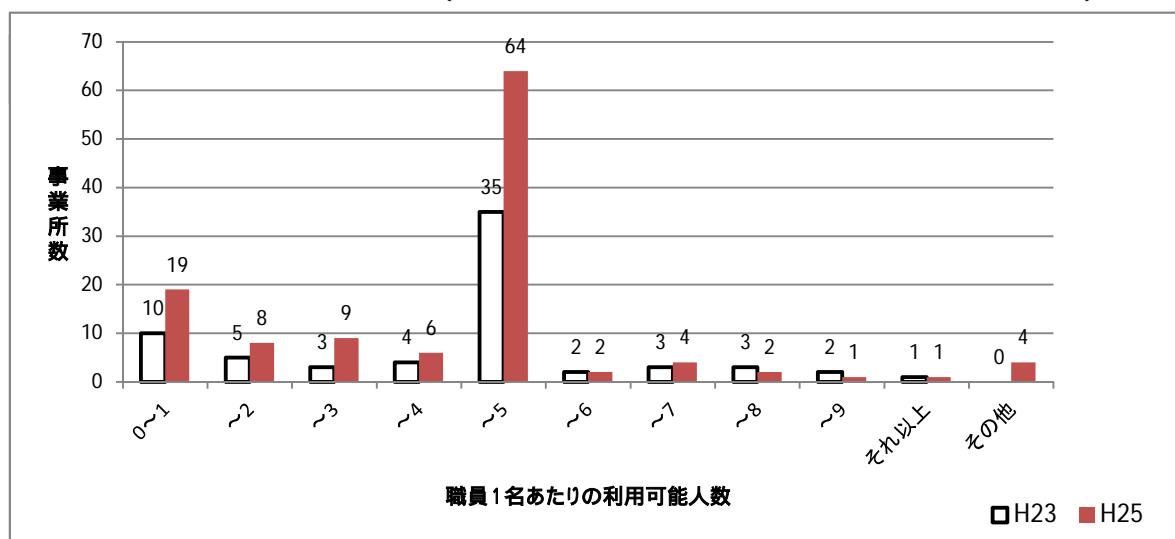


H23: 無回答 1

H25: 無回答 1 1

その他 = 1～2人(2)、  
6～7人(1)、  
8～9人(2)、  
決まっていない(1)

・職員1名あたりの利用可能人数（職員配置体制により利用可能人数に変動がある場合）



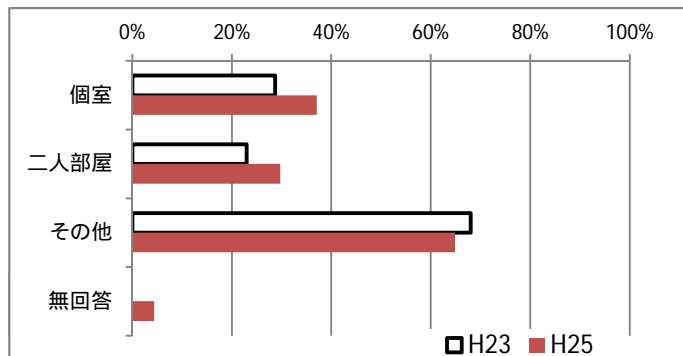
H23: 6 8 事業所  
それ以上 = 1名当たり25人(1)

H25: 1 2 0 事業所  
それ以上 = 1名当たり10人(1)  
その他 = 1～2名で5人まで(1)、  
1名で1～5人(1)、  
1名で5～7人(1)、  
1名で6～9人(1)

宿泊室  
・部屋数（複数回答有り）

	H23		H25	
	事業所数	割合	事業所数	割合
個室	35	28.7%	76	37.1%
二人部屋	28	23.0%	61	29.8%
その他	83	68.0%	133	64.9%
無回答	0	0.0%	9	4.4%

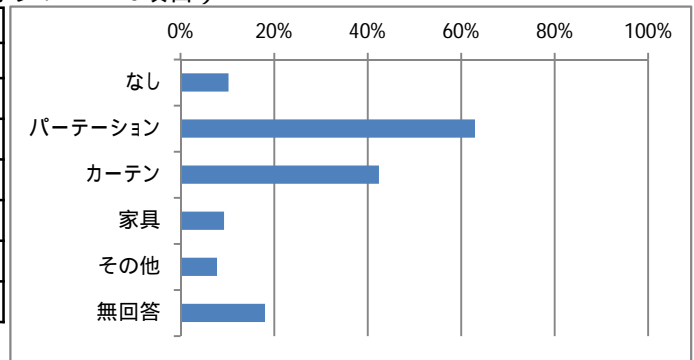
n= 122                      n= 205



二人部屋その他のプライバシーの確保（複数回答有り：\* H25項目）

	H23		H25	
	事業所数	割合	事業所数	割合
なし			21	10.2%
パーティション			129	62.9%
カーテン			87	42.4%
家具			19	9.3%
その他			16	7.8%
無回答			37	18.0%

n= 205

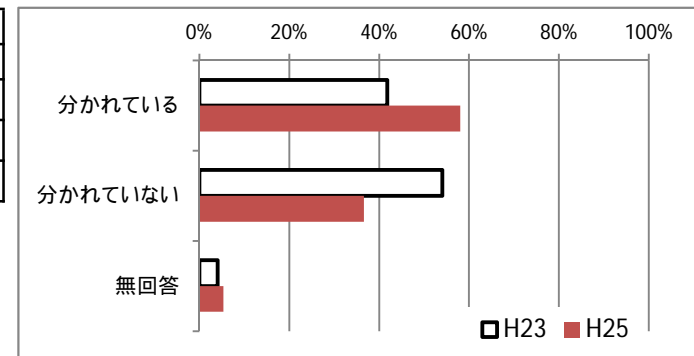


部屋は男女別か

	H23		H25	
	事業所数	割合	事業所数	割合
分かれている	51	41.8%	119	58.0%
分かれていない	66	54.1%	75	36.6%
無回答	5	4.1%	11	5.4%

n= 122

n= 205



## 7 非常災害対策について

\* 前回調査では、全指定通所介護事業所に対して、7、8の設問を行った。本概要におけるH23中のデータは、そのうち宿泊サービス実施事業所分を再集計したもの。

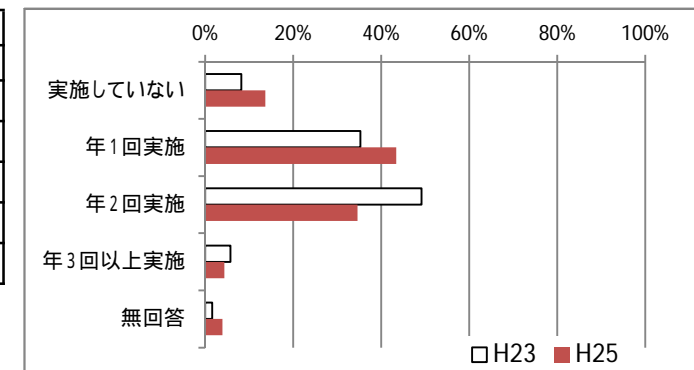
\* なお、H25調査は、夜間も想定したものとしている。

避難・救出訓練の実施状況

	H23		H25	
	事業所数	割合	事業所数	割合
実施していない	10	8.2%	28	13.7%
年1回実施	43	35.2%	89	43.4%
年2回実施	60	49.2%	71	34.6%
年3回以上実施	7	5.7%	9	4.4%
無回答	2	1.6%	8	3.9%

n= 122

n= 205

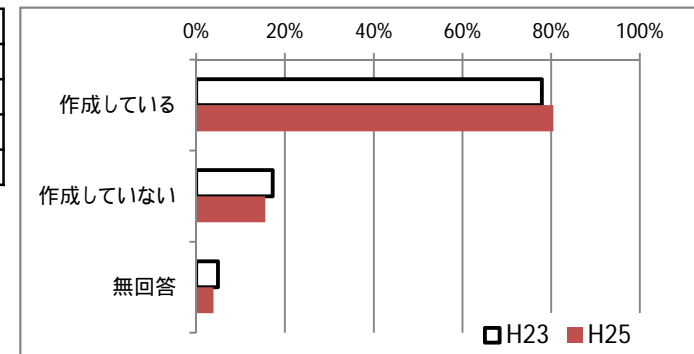


消防計画の作成の有無

	H23		H25	
	事業所数	割合	事業所数	割合
作成している	95	77.9%	165	80.5%
作成していない	21	17.2%	32	15.6%
無回答	6	4.9%	8	3.9%

n= 122

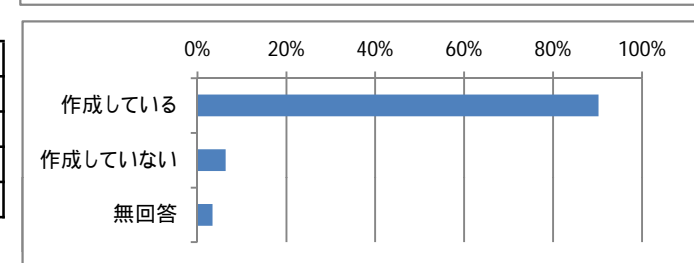
n= 205



非常災害マニュアルの作成の有無（\* H25項目）

	H23		H25	
	事業所数	割合	事業所数	割合
作成している			185	90.2%
作成していない			13	6.3%
無回答			7	3.4%

n= 205

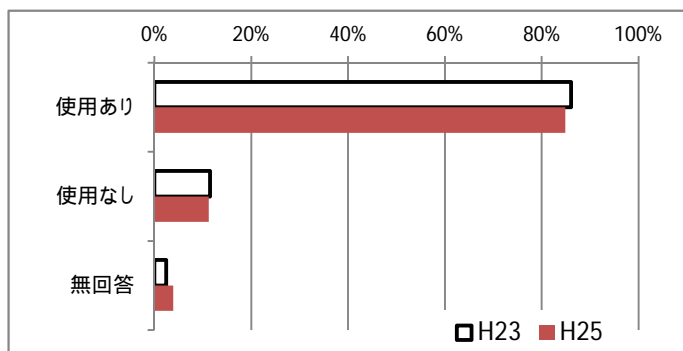




## 8 消火設備の設置について

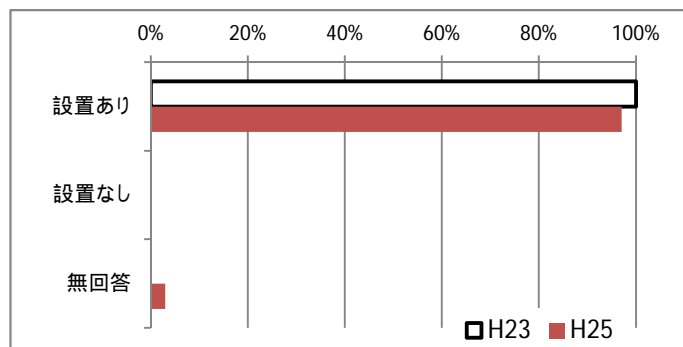
### 防火対象物品の使用

	H23		H25	
	事業所数	割合	事業所数	割合
使用あり	105	86.1%	174	84.9%
使用なし	14	11.5%	23	11.2%
無回答	3	2.5%	8	3.9%
	n= 122		n= 205	



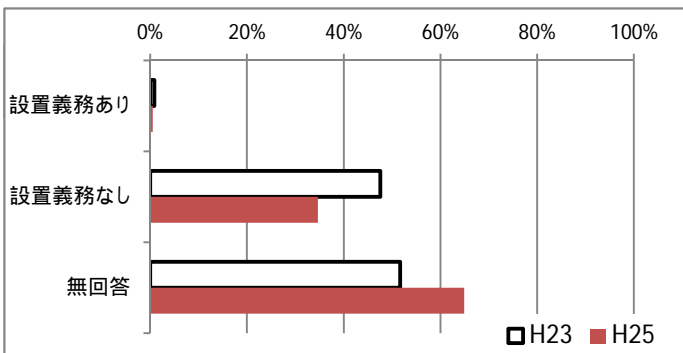
### 消火器

	H23		H25	
	事業所数	割合	事業所数	割合
設置あり	122	100.0%	199	97.1%
設置なし	0	0.0%	0	0.0%
無回答	0	0.0%	6	2.9%
	n= 122		n= 205	

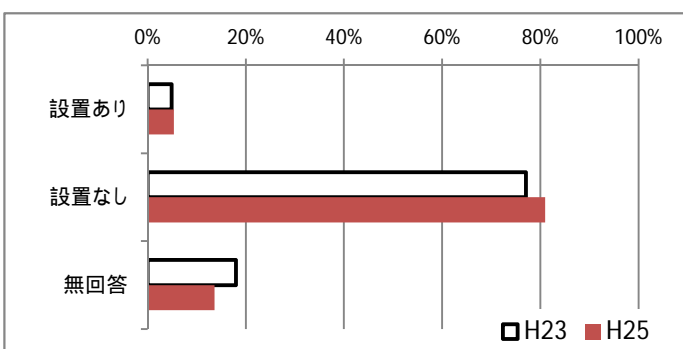


### スプリンクラー

	H23		H25	
	事業所数	割合	事業所数	割合
設置義務あり	1	0.8%	1	0.5%
設置義務なし	58	47.5%	71	34.6%
無回答	63	51.6%	133	64.9%
	n= 122		n= 205	

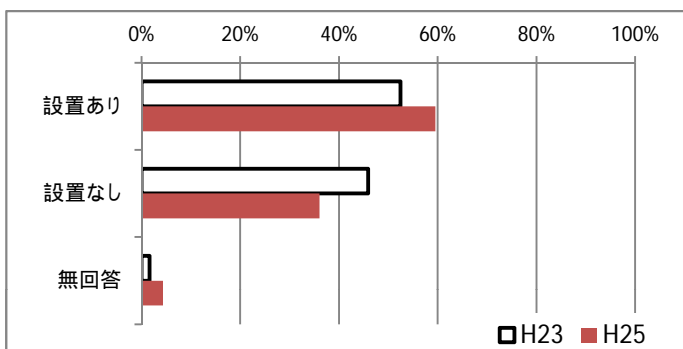


	H23		H25	
	事業所数	割合	事業所数	割合
設置あり	6	4.9%	11	5.4%
設置なし	94	77.0%	166	81.0%
無回答	22	18.0%	28	13.7%
	n= 122		n= 205	



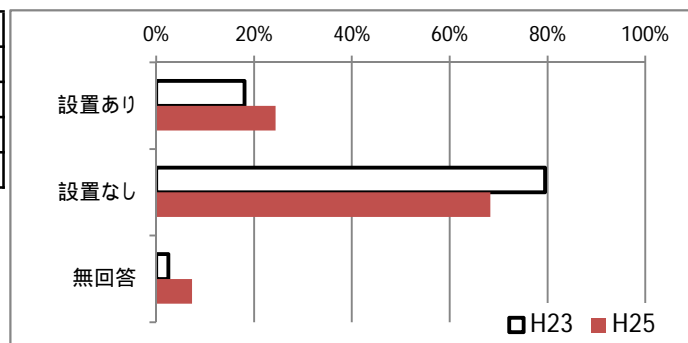
### 自動火災警報機（住宅用を除く）

	H23		H25	
	事業所数	割合	事業所数	割合
設置あり	64	52.5%	122	59.5%
設置なし	56	45.9%	74	36.1%
無回答	2	1.6%	9	4.4%
	n= 122		n= 205	



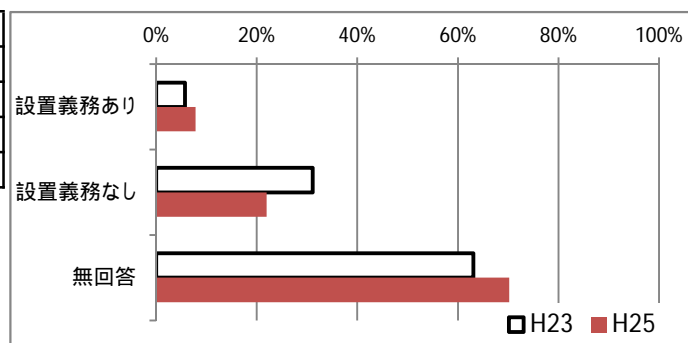
# 漏電火災警報装置

	H23		H25	
	事業所数	割合	事業所数	割合
設置あり	22	18.0%	50	24.4%
設置なし	97	79.5%	140	68.3%
無回答	3	2.5%	15	7.3%
	n= 122		n= 205	

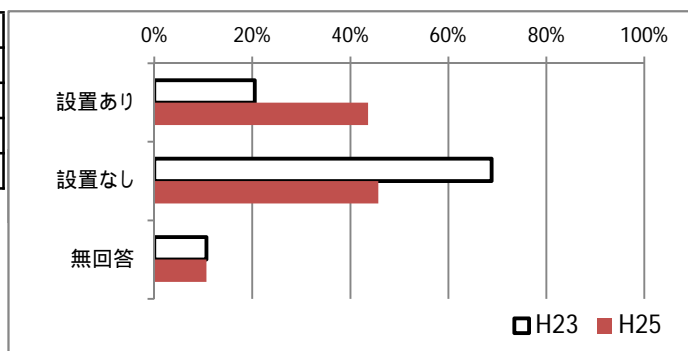


# 消防機関への火災通報装置

	H23		H25	
	事業所数	割合	事業所数	割合
設置義務あり	7	5.7%	16	7.8%
設置義務なし	38	31.1%	45	22.0%
無回答	77	63.1%	144	70.2%
	n= 122		n= 205	

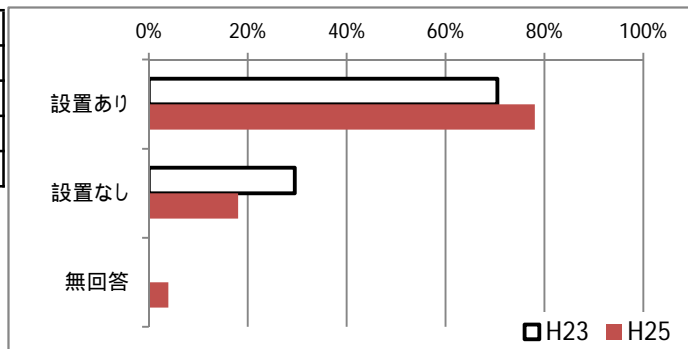


	H23		H25	
	事業所数	割合	事業所数	割合
設置あり	25	20.5%	90	43.9%
設置なし	84	68.9%	94	45.9%
無回答	13	10.7%	21	10.2%
	n= 122		n= 205	



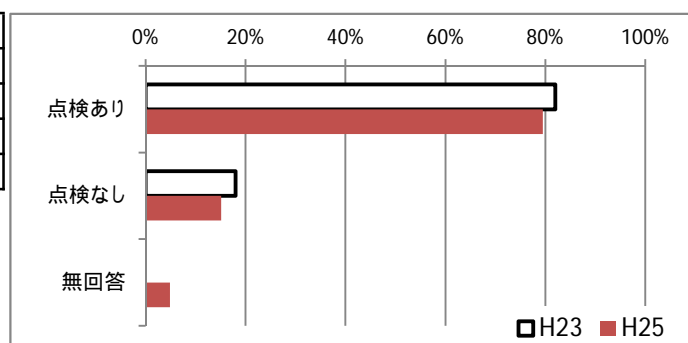
# 誘導灯

	H23		H25	
	事業所数	割合	事業所数	割合
設置あり	86	70.5%	160	78.0%
設置なし	36	29.5%	37	18.0%
無回答	0	0.0%	8	3.9%
	n= 122		n= 205	



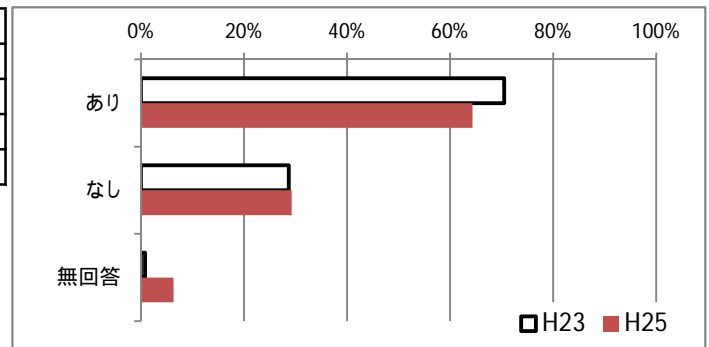
# 消防点検の有無

	H23		H25	
	事業所数	割合	事業所数	割合
点検あり	100	82.0%	163	79.5%
点検なし	22	18.0%	31	15.1%
無回答	0	0.0%	10	4.9%
	n= 122		n= 204	



## 防火管理者の選任及び届出

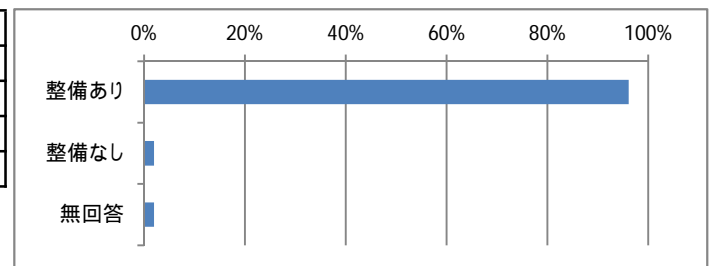
	H23		H25	
	事業所数	割合	事業所数	割合
あり	86	70.5%	132	64.4%
なし	35	28.7%	60	29.3%
無回答	1	0.8%	13	6.3%
	n= 122		n= 205	



## 9 宿泊サービス提供時の緊急対応について（\*H25項目）

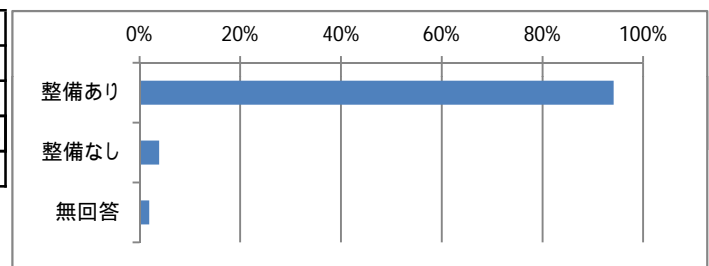
### 緊急時連絡体制の整備

	H23		H25	
	事業所数	割合	事業所数	割合
整備あり			197	96.1%
整備なし			4	2.0%
無回答			4	2.0%
			n= 205	



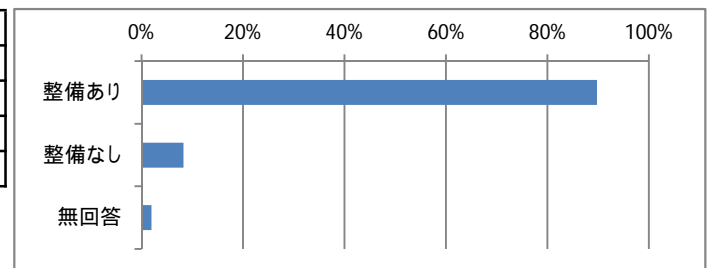
### 緊急時対応マニュアルの整備

	H23		H25	
	事業所数	割合	事業所数	割合
整備あり			193	94.1%
整備なし			8	3.9%
無回答			4	2.0%
			n= 205	



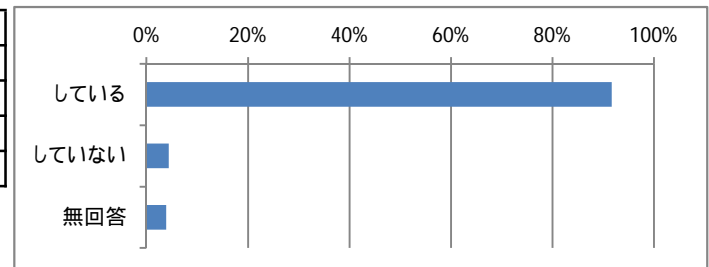
### 事故防止マニュアルの整備

	H23		H25	
	事業所数	割合	事業所数	割合
整備あり			184	89.8%
整備なし			17	8.3%
無回答			4	2.0%
			n= 205	



### 事故が生じた場合の事故報告の実施

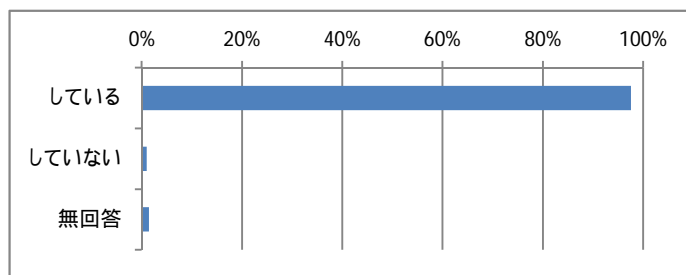
	H23		H25	
	事業所数	割合	事業所数	割合
している			188	91.7%
していない			9	4.4%
無回答			8	3.9%
			n= 205	



## 損害賠償保険への加入

	H23		H25	
	事業所数	割合	事業所数	割合
している			200	97.6%
していない			2	1.0%
無回答			3	1.5%

n= 205



## 10 食事の提供方法について（複数回答）

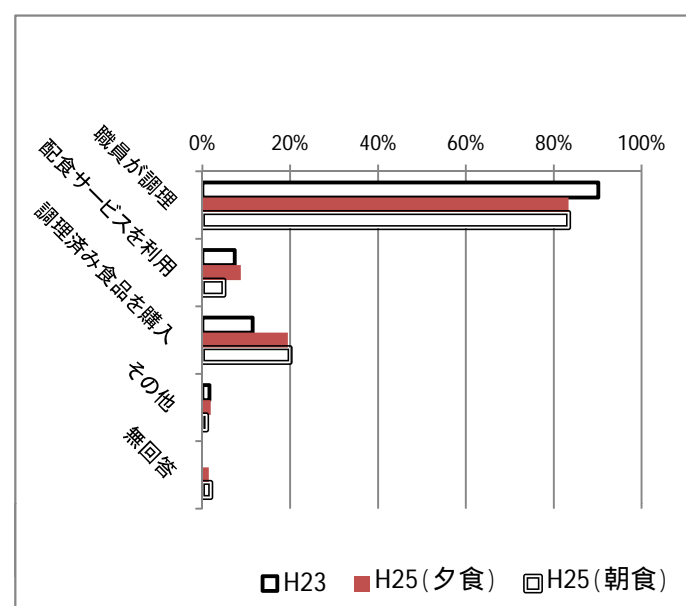
	H23		H25（夕食）	
	事業所数	割合	事業所数	割合
職員が調理	110	90.2%	171	83.4%
配食サービスを利用	9	7.4%	18	8.8%
調理済み食品を購入	14	11.5%	40	19.5%
その他	2	1.6%	4	2.0%
無回答	0	0.0%	3	1.5%

n= 122

職員が調理
配食サービスを利用
調理済み食品を購入
その他
無回答

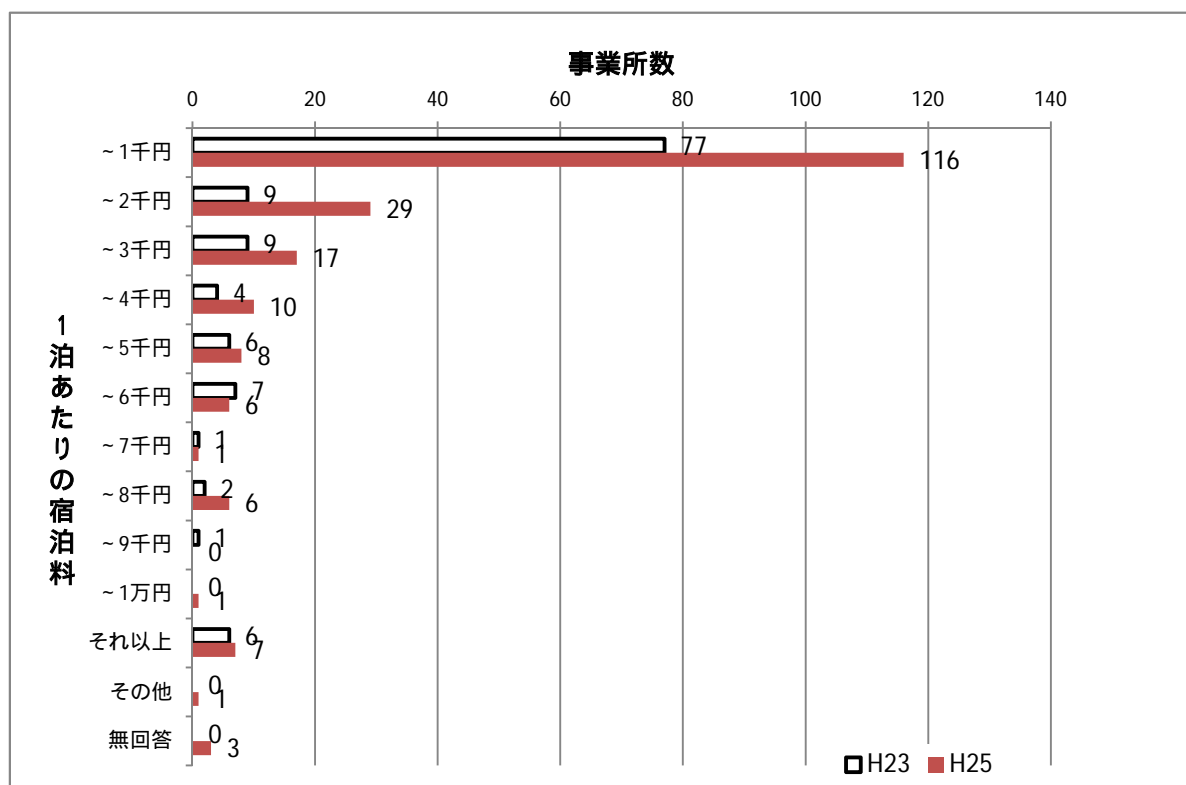
H25（朝食）	
事業所数	割合
171	83.4%
10	4.9%
41	20.0%
2	1.0%
4	2.0%

n= 205



## 11 利用料について

1泊あたりの宿泊料



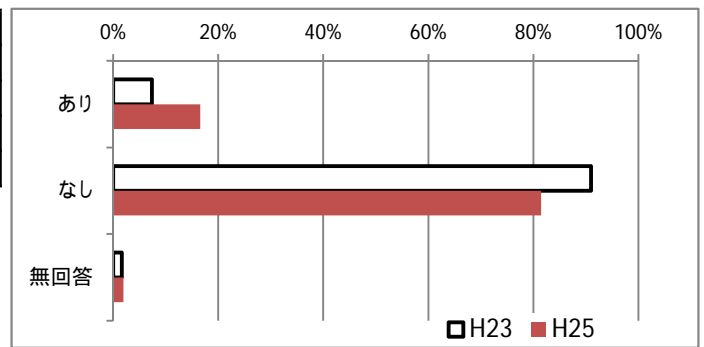
H23: それ以上 = 12,000円(3)、13,000円(3)

H25: それ以上 = 12,000円(3)、13,000円(2)、14,000円(1)、12,000円～(1)

その他 = 3,000～5,000円(1)

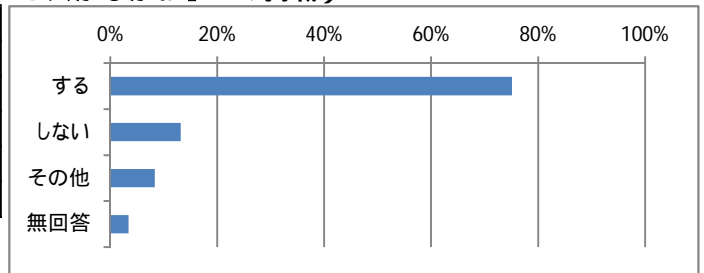
## 連泊割引の有無

	H23		H25	
	事業所数	割合	事業所数	割合
あり	9	7.4%	34	16.6%
なし	111	91.0%	167	81.5%
無回答	2	1.6%	4	2.0%
	n= 122		n= 205	



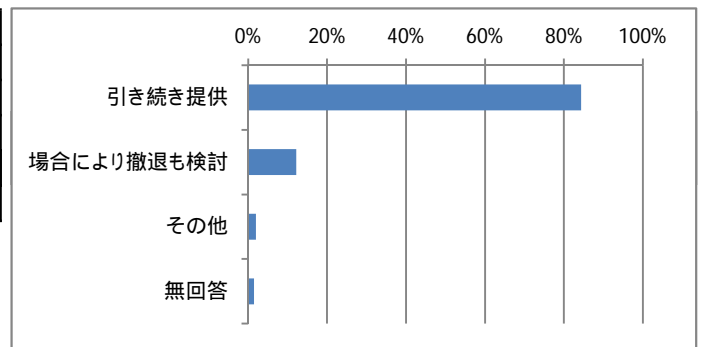
## 12 情報提供について（\*H25項目：「生活支援サービスかながわ」への掲載）

	H23		H25	
	事業所数	割合	事業所数	割合
する			154	75.1%
しない			27	13.2%
その他			17	8.3%
無回答			7	3.4%
			n= 205	



## 13 今後のサービス提供について（\*H25項目）

	H23		H25	
	事業所数	割合	事業所数	割合
引き続き提供			173	84.4%
場合により撤退も検討			25	12.2%
その他			4	2.0%
無回答			3	1.5%
			n= 205	



## 14 宿泊サービスについての意見等

意見総数：59件

### ア 宿泊サービスを前向きにとらえる意見

- 宿泊サービスはニーズがあり、必要不可欠なサービスだ。 8件
- 利用者に喜ばれている。 3件
- 困っている人の助けになりたい。 3件
- 家族の介護負担を軽減したい。 1件
- 介護保険外だからこそ成り立つサービスがある。 1件

### イ 宿泊サービス及びそれを巡る環境に課題ありとする意見

- 積極的に勧めてはいない。 1件
- やりたくてやっているわけではない。 4件
- 宿泊ニーズへの供給不足・ミスマッチがある。 5件
- 本来は一時利用の単泊であるべきだ。 5件
- 低料金のお泊りデイ業者への反発。 4件
- 家族の介護放棄が宿泊サービスを助長する。 4件
- 運営面で課題あり。 5件

### ウ マスコミ・行政への意見

- マスコミ報道への反論。 3件
- 介護保険制度での対応の是非。 5件
- 基準をつくってほしい。 4件
- 実態調査・情報の公表が必要。 3件